

TÜRK DİLİ VE EDEBİYATI PROGRAMI

(ÖZ DEĞERLENDİRME)

0.1-PROGRAMA AİT BİLGİLER

1. İletişim Bilgileri

Prof. Dr. Nadejda ÖZAKDAĞ (Bölüm Başkanı)

Telefon : 0 272 228 19 56

e-mail : nozakdag@aku.edu.tr

Dr. Öğr. Üyesi Serdar KARAOĞLU (Bölüm Başkan Yardımcısı)

Telefon : 0 272 228 18 79

e-mail : karaoglu@aku.edu.tr

Bölümün web sayfası: <https://tde.aku.edu.tr/>

Ömer Faruk ŞAHİN (Bölüm Sekreteri)

Telefon : 0 272 228 18 21/ 0 272 228 13 39

Faks : 0 272 218 19 35 (Dekanlık)

e-mail : fenedfak@aku.edu.tr

2. Program Başlıkları

Türk Dili ve Edebiyatı Programı çerçevesinde aşağıda listelenen dereceler verilmektedir.

Türk Dili ve Edebiyatı : Lisans

Türk Dili ve Edebiyatı : Tezli Yüksek Lisans

3. Programın Türü

Program, 1992 tarihinde birinci öğretim ve ikinci öğretim olarak kurulmuş, 1993-1994 eğitim-öğretim yılında öğrenime başlanmıştır. Her iki programda uygulanan müfredat aynıdır.

Program türü Lisans'tir.

5. Programın Kısa Tarihçesi

1993 yılında kurulan Türk Dili ve Edebiyatı Bölümü, Afyon Kocatepe Üniversitesi Fen-Edebiyat Fakültesinin köklü bölümleri arasındadır. Bölümde iki (2) Prof. Dr., üç (3) Doç. Dr., dört (4) Dr. Öğr. Üyesi ve dört (4) Arş. Gör. olmak üzere toplam 13 öğretim elemanı bulunmaktadır. Türk Dili ve Edebiyatı Bölümünde lisans eğitiminin yanı sıra yüksek lisans programı da bulunmaktadır.

Öğretim Üyeleri; Yeni Türk Dili, Yeni Türk Edebiyatı, Eski Türk Edebiyatı, Türk Halk Edebiyatı, Çağdaş Türk Lehçe ve Edebiyatları Anabilim Dalları üzerinde uzmandır. Türk Dili ve Edebiyatı Bölümünde, birinci öğretim ve ikinci öğretim olmak üzere lisans ve yüksek lisans programları yürütülmektedir. 2021 yılı birinci öğretim Lisans öğrenci kontenjanı 70, ikinci öğretim Lisans öğrenci kontenjanı 70 kişidir. Bölüme kayıt yaptıran öğrenciler zorunlu derslerin yanı sıra seçmeli dersler almak suretiyle mezun olabilmek için 240 AKTS krediyi tamamlamak zorundadırlar. Birinci öğretim ve ikinci öğretim programlarında alınan dersler ve istenilen mezuniyet kredisi aynıdır.

Türk Dili ve Edebiyatı Bölümünün eğitim ve öğretim süresi dört yıldır. Bölüme öğrenci alımına 1993-1994 eğitim-öğretim yılında başlanmış olup ilk mezunlarını 1996-1997 eğitim-

öğretim yılında vermiştir. 2005 yılından itibaren eğitim-öğretim faaliyetleri Ahmet Necdet Sezer kampüsü Fen-Edebiyat Fakültesi binasında sürdürülmektedir.

1-ÖĞRENCİLER

1.1-Programa kabul edilen öğrenciler, programın kazandırmayı hedeflediği çıktıları (bilgi, beceri ve davranışları) öngörülen sürede edinebilecek altyapıya sahip olmalıdır. Öğrencilerin kabulünde göz önüne alınan göstergeler izlenmeli ve bunların yıllara göre gelişimi değerlendirilmelidir.

Afyon Kocatepe Üniversitesi Fen-Edebiyat Fakültesi Türk Dili ve Edebiyatı Bölümü Birinci Örgün Öğretim Programına öğrenci kaydı, Öğrenci Seçme ve Yerleştirme Merkezi (ÖSYM) tarafından yapılan sınav sonuçlarına göre bölümümüze yerleştirilen öğrencilerin kesin kayıtları, Yüksek Öğretim Kurulu (YÖK), ÖSYM ve Rektörlük tarafından belirlenen ilkeler (2547 Sayılı Yükseköğretim Kanununun Eğitim ve Öğretim ile İlgili Yükseköğretime Giriş Maddeleri) uyarınca istenen belgelerle, her yıl belirlenen ve ilan edilen tarihlerde, Öğrenci İşleri Daire Başkanlığı tarafından yürütülmektedir. Öğrenciler kayıt işlemlerini E-devlet üzerinden de gerçekleştirebilmektedir. Yabancı öğrencilerin bölüme kabulü "Afyon Kocatepe Üniversitesi Uluslararası Öğrenci Kabul Yönergesi" esaslarına göre yapılmaktadır. İlgili yönerge <https://kms.kaysis.gov.tr/Home/Goster/160237> adresinde yer almaktadır.

Bölümümüzün normal öğretimine 2021'de yapılan YKS sonuçlarına göre Sözel (SÖZ) puan türünden örgün eğitimde en düşük 245, 814, en yüksek 327,539 alan öğrenciler kabul edilmiştir. Bölümümüzün 70'i örgün eğitime, 70'i da ikinci öğretime ait olmak üzere 140 kişilik kontenjanı bulunmaktadır.

Türk Dili ve Edebiyatı Bölümünün öğrenci kontenjanı 2017, 2018 ve 2019 yıllarında 80, 2020 - 2022 yıllarında 70 olup, ek kontenjanlarla birlikte 2017-2018 döneminde 89, 2018-2019 döneminde 97, 2019-2020 döneminde 89 ve 2020-2021 döneminde 76, 2021-2022 döneminde 70 öğrenci kayıt yaptırmıştır. Bu durumda program, kontenjan doluluğu bakımından sorun yaşamamaktadır (Tablo 1.1).

Tablo 1.2'de son beş yıla ilişkin kontenjanlar, programa yeni kayıt yaptıran öğrenci sayıları, giriş puanları ve başarı sıraları verilmiştir.

Bölümümüzde eğitim dili Türkçe olup, muafiyet sınavını geçemeyen öğrencilerimiz birinci sınıfta yabancı dil dersi alırlar.

Türk Dili ve Edebiyatı Bölümünden mezun olan öğrenciler, lisans eğitimleri devam ederken ya da mezun olduktan sonra pedagojik formasyon almaları hâlinde Millî Eğitim Bakanlığının açmış olduğu Türk Dili ve Edebiyatı Öğretmeni kadrolarında, diğer kamu kuruluşlarının özel şart olarak Türk Dili ve Edebiyatı Bölümü mezunu olmayı şart koştuğu kadrolarda çalışabilmektedir. Bunlara ek olarak, öğrencilerimiz üniversitelerde akademik kariyer de yapabilmekte, Türk Dili ve Edebiyatı, Türkçe Eğitimi, Türk Dili ve Edebiyatı Eğitimi gibi bölümlerde öğretim üyesi olarak çalışabilmekte ve tüm üniversitelerde rektörlüklere bağlı olarak faaliyet gösteren Türk Dili bölümleri ile yabancılara Türkçe öğreten birimlerde okutman olarak çalışabilmektedir. Mezunlarımız özel eğitim kurumlarında öğretmen, kursiyer gibi sıfatlarla çalışabilmektedir. Ayrıca Türk Dili ve Edebiyatı Bölümü, temelde okuma-yazma becerilerini geliştirdiği ve verdiği eğitim kültürel ağırlıklı olduğu için mezunlarımız televizyon yayıncılığı, gazetecilik, kütüphane hizmetleri, dergi-kitap sektörü, eğitim yayıncılığı, sinemadizi sektörü, editörlük hizmetleri ve kültürel iletişim gibi kültür endüstrisinin çok farklı alanlarında iş bulup başarılı olabilmektedir.

Bölümümüz öğrencileri Türk dilinin tarihsel seyri ve güncel durumu hakkında temel bilgileri edinir. Modern ve geleneksel edebiyatın temel metinlerini tanır. Osmanlı Türkçesinde yazılmış metinleri okuyabilir, eski ve yeni edebiyat ürünleri hakkında değerlendirmede bulunabilir ve araştırma yapabilir.

1.2-Yatay ve dikey geçişle öğrenci kabulü, çift ana dal, yan dal ve öğrenci değişimi uygulamaları ile başka kurumlarda ve/veya programlarda alınmış dersler ve kazanılmış kredilerin değerlendirilmesinde uygulanan politikalar ayrıntılı olarak tanımlanmış ve uygulanıyor olmalıdır.

Afyon Kocatepe Üniversitesine bağlı birimlere, Üniversitenin içinden veya dışından yapılacak yatay geçiş işlemleri, “Yükseköğretim Kurumlarında Önlisans ve Lisans Düzeyindeki Programlar Arasında Geçiş, Çift Anadal, Yan Dal ile Kurumlar Arası Kredi Transferi Yapılması Esaslarına İlişkin Yönetmelik” hükümlerine göre yürütülür. Yatay geçiş kontenjanları Yükseköğretim Kurulu tarafından belirlenir.

Yatay geçişle bölüme gelen öğrencilerin daha önce devam ettikleri programda aldıkları dersler, içerikleri ve başarı durumları, bölümde oluşturulan İntibak Komisyonu tarafından incelenir.

Öğrencinin transkriptine göre başarılı olduğu derslerin intibakı “Afyon Kocatepe Üniversitesi Önlisans ve Lisans Muafiyet ve İntibak işlemleri Yönergesi ” çerçevesinde yapılarak eşdeğerliliği uygun bulunan dersler belirlenir. Öğrencilere danışmanlar atanır ve bu danışmanlar nezaretinde bölümde uygulanan ders programından almaları gereken derslere kayıtları yapılır.

Üniversiteye bağlı birimlere yapılacak dikey geçiş işlemleri “Meslek Yüksekokulları ve Açıköğretim Ön Lisans Programları Mezunlarının Lisans Öğrenimine Devamları Hakkında Yönetmelik” hükümlerine göre yürütülür. Öğrencinin daha önce takip ettiği programa dayanarak ders muafiyet talebinde bulunması halinde, aldığı derslerin hangilerinden muaf sayılabileceği, ilgili bölüm tarafından değerlendirilerek ilgili yönetim kurulunca karara bağlanır ve öğrencinin intibakı yapılır. Öğrencinin intibak ettirilen programa göre kalan derslerini, kalan yarıyıl içinde başarı ile bitirmesi beklenir.

Türk Dili ve Edebiyatı bölümünde çift anadal ve yandal bulunmamaktadır.

Bölümümüze yatay geçişle gelen öğrencilere ilişkin sayısal bilgiler Tablo 1.3’te verilmiştir.

Tablo 1.3. Yatay Geçiş, Dikey Geçiş ve Çift Anadal Bilgileri

Akademik Yıl ^{1,2}	Programa Yatay Geçiş Yapan Öğrenci Sayısı	Programa Dikey Geçiş Yapan Öğrenci Sayısı	Programda Çift Anadala Başlamış Olan Başka Bölümün Öğrenci Sayısı	Başka Bölümlerde Çift Anadala Başlamış Olan Program Öğrenci Sayısı
[2022]	-	-	-	-
[2021]	2	-	-	-
[2020]	2	-	-	-
[2019]	5	-	-	-
[2018]	20	-	-	-

¹İçinde bulunulan yıl dâhil, son beş yıl için veriniz.

²Sayılar ilgili akademik yılda geçiş yapmış ya da çift anadala başlamış olan öğrenci sayıdır

Ders Muafiyeti ve İntibak İşlemleri

Türk Dili ve Edebiyatı Bölümü İntibak Komisyonu öğrencinin daha önceki dönemlerde aldığı dersler ile yatay geçiş yaptığı AKÜ FEF Türk Dili ve Edebiyatı Bölümünün derslerini dikkate alarak, öğrencinin hangi yarıyla veya sınıfa intibak ettirileceğini tespit eder. Varsa öğrencinin alması gereken ilave derslerden oluşan bir intibak programı ile muaf tutulması gereken dersleri belirleyerek Fakülte Yönetim Kurulunun onayına sunar. Fakülte Yönetim Kurulunun onayı ile muaf olunacak dersler kararlaştırılır.

Ders muafiyeti ve intibak işlemleri, başka programlarda ve/veya kurumlarda alınmış dersler ve kazanılmış kredilerin değerlendirilmesi, Afyon Kocatepe Üniversitesi Ön Lisans ve Lisans

Eđitim-Öđretim ve Sınav Yönetmeliđi esaslarına göre yürütölmektedir. İlgili yönetmeliđe <https://kms.kaysis.gov.tr/Home/Kurum/38907166> internet adresinden ulaşılabilir. Bu yönetmeliđe göre;

Daha önce yurt içi veya yurt dışındaki bir yükseköđretim kurumunda öğrenim görmüş olan ve ÖSYM tarafından Üniversiteye yerleřtirilen öğrencilerin, önceki kurumlarından almış olduđu krediler BYK kararıyla sorumlu olduđu müfredattaki bazı yükümlölüklerin yerine sayılabilir.

Müfredattaki bazı yükümlölüklerden muaf tutulan öğrencinin, muaf olduđu kredi toplamı göz önünde bulundurularak kaçınıcı yarıyıldan başlaması gerektiđi BYK tarafından belirlenir. Öğrenci intibak ettiđi yarıyıldan önceki yıllara ait bazı derslerden sorumlu tutulabilir. Öğrenci öğrenimine devam ederken müfredatın deđiřmesi durumunda, eski müfredattan henüz sorumlu olmadığı veya sorumlu olmasına rağmen başarılı olamadığı yükümlölüklerin yerine, yeni müfredatın hangi yükümlölüklerinden sorumlu tutulacağına öđretim birimi kurulu karar verir.

Öğrencilerin ders intibakı ve muafiyet başvuruları, her yarıyılın/yılın ilk iki haftası içinde yapılır.

Öğrencilerin yatay geçiř ve dikey geçiř ders muafiyet uygulamalarını gerçekleřtiren ilgili komisyonda görev yapan öđretim elemanları řu şekildedir:

Prof. Dr. Nadejda ÖZAKDAđ (Bařkan)

Dr. Öğr. Üyesi Serdar KARAOđLU (Üye)

Dr. Öğr. Üyesi Jale GÖLGEN BÖRKLÖ (Üye)

Ders muafiyeti kapsamında, yatay geçiř ve dikey geçiř ile başka programlarda ve/veya kurumlarda alınmış dersler ve kazanılmış kredilerin deđerlendirilmesi Afyon Kocatepe Üniversitesi "Afyon Kocatepe Üniversitesi Yatay Geçiř Yönergesi", "Afyon Kocatepe Üniversitesi Önlisans Ve Lisans Eđitiminde Ortak Zorunlu/Seçmeli Ve Alandıřı Seçmeli Dersler Eđitim Öđretim Sınav Ve Uygulama Esasları Yönergesi"nin esaslarına ve "Afyon Kocatepe Üniversitesi Önlisans ve Lisans Muafiyet-İntibak İşlemleri Yönergesi" esaslarına göre uygulanmaktadır. İlgili yönergelere ařađıdaki adreslerden ulaşılabilir:

<https://kms.kaysis.gov.tr/Home/Goster/74340>;

<https://kms.kaysis.gov.tr/Home/Goster/128448>;

<https://kms.kaysis.gov.tr/Home/Goster/105015>

Tablo 1.4. Muafiyet ve İntibak Not Dönüşüm Tablosu

Üniversite Başarı Katsayısı	Üniversite Başarı Notu	Diđer Karřılıklar				Üniversite Başarı Notu Aralıđı
4,0	AA	5	A	Mükemmel / Excellent	> 3,50	90 – 100
3,5	BA	4	B	Pekiyi / Very Good	3,25 – 3,50	85 – 89
3,0	BB	3	C	İyi / Good	2,75 – 3,24	75 – 84
2,5	CB	2	D	Orta / Good Satisfactory	2,50 – 2,74	70 – 74
2,0	CC	1	E	Geçer / Satisfactory	2,00 – 2,49	60 – 69
1,5	DC			řartlı Geçer / Pass / Sufficient	1,50 – 1,99	50 – 59
1,0	DD			Başarısız / Fail	1,00 – 1,49	40 – 49
0,5	FD		FX-F	Başarısız / Fail	0,50 – 0,99	30 – 39
0,0	FF			Başarısız / Fail	< 0,50	0 – 29

1.3-Kurum ve/veya program tarafından başka kurumlarla yapılacak anlaşmalar ve kurulacak ortaklıklar ile öğrenci hareketliliğini teşvik edecek ve sağlayacak önlemler alınmalıdır.

Türk Dili ve Edebiyatı Bölümünün Erasmus ve Farabi değişim programı uygulamaları bulunmaktadır. Türk Dili ve Edebiyatı Bölümünün Erasmus programı kapsamında 2021 yılında Moldova Cumhuriyetindeki Comrat State University ile değişim programı anlaşması yapılmıştır (Tablo 1.4). Söz konusu programlara dair öğrenci hareketliliği henüz bulunmamaktadır.

Uluslararası İlişkiler Araştırma ve Uygulama Merkezi tarafından üniversite genelindeki tüm öğrencilere, öğrenci hareketliliği programları hakkında her yıl bilgilendirme toplantıları düzenlenmektedir (Tablo 1.5). Bilgilendirme toplantıları kapsamında Erasmus hareketlilik türleri anlatılmakta ve izlenecek süreçler hakkında bilgi verilmektedir. Erasmus kapsamında Türk Dili ve Edebiyatı Bölümünün Erasmus/Farabi Koordinatörleri ve danışmanları tarafından da bilgi verilmekte ve Erasmus/Farabi hareketliliğine katılmak için öğrenciler yönlendirilmektedir. Erasmus ve Farabi gibi değişim programları hakkında bilgilendirmeler birinci yarıyıl itibari ile yapılmaktadır. Bölümde Erasmus Programının koordinatörlüğü Dr. Öğr. Üyesi Serdar KARAOĞLU, Farabi ve Mevlana programlarının koordinatörlüğü ise Arş. Gör. Dr. Alper GÜNAYDIN tarafından yürütülmektedir.

Tablo 1.4 Lisansüstü Düzeyde Erasmus Anlaşması Bulunan Üniversiteler

Üniversite	Ülke
Comrat State University	MOLDOVA

Tablo 1.5 Erasmus Bilgilendirme Toplantıları

Toplantı Konusu	Tarih	Yer
Erasmus+ Öğrenci Öğrenim ve Staj Hareketliliği Oryantasyon Programı	06.11.2021	Çevrimiçi
Erasmus+ Ülke Bazlı Deneyim Paylaşım Toplantısı	04.07.2021 ve 11.07.2021	Çevrimiçi
2021-22 Bahar Dönemi Erasmus Başvuruları Bilgilendirme Toplantısı	27.09.2021	Çevrimiçi

1.4-Öğrencileri ders ve kariyer planlaması konularında yönlendirecek danışmanlık hizmeti verilmelidir.

Danışmanlık hizmetleri, Türk Dili ve Edebiyatı Programına kayıt yaptıran her öğrencinin mezun olana kadarki tüm eğitim öğretim sürecinin izlenmesini sağlamaktadır. Türk Dili ve Edebiyatı Bölümü tarafından danışmanlık hizmetlerinin titizlikle yürütülmesine büyük önem verilmektedir.

Akademik danışmanlık hizmetleri; öğrencilerle ilgili her türlü eğitim-öğretim faaliyetleri (ders seçimi, ders kaydı, mezuniyet durumları, sınavlar, ders çalışma yöntemleri, yönetmelikler vb.); öğrencinin yönetim ve akademik personelle arasındaki iletişimi ve öğrencilerin sosyal hayattaki problemleri gibi pek çok konuyu kapsamaktadır. Akademik danışmanlar, mesleki deneyimlerini ve birikimlerini öğrenciler ile paylaşırlar, öğrencilerin

akademik başarılarını takip ederek gelişimlerine yardımcı olurlar, sosyal gelişim ve üniversite yaşantısına kolay uyum sağlamaları için rehberlik yaparlar.

Türk Dili ve Edebiyatı Bölümünde Akademik Oryantasyon toplantısı kapsamında öğrencilere üniversite, fakülte ve bölüm ile ilgili bilgiler verilmektedir. Bu kapsamda öğrencilerin mezun olduktan sonra elde edebileceği kariyer fırsatları ve bu fırsatlardan faydalanmak için yapması gerekenlerin bilgisi verilmektedir. Öğrenciler için düzenlenen yurtdışı ve yurtiçi konferans, sempozyum, panel vb. toplantılara kendilerini bilimsel yönden geliştirebilmeleri için teşvik edilmektedir.

Bölüm etkinlikleri kapsamında 2021-2022 eğitim-öğretim yılından itibaren "Mezun-Öğrenci Buluşmaları" düzenlenmekte olup mezun olacak öğrencilere karyer planlaması doğrultusunda paneller yapılmaktadır (Kanıt 1).

Öğretim elemanlarının danışmanlık yaptığı öğrenci sayıları Tablo 1.12.'de gösterilmiştir:

Tablo 1.12. Giriş Yılına Göre Öğrenci Danışmanlıklarının Dağılımı

Öğrenci Danışmanlıkları		
Giriş Yılı	Danışman	Sayı
2021	Doç. Dr. Mehmet ÖZGER	67
2020	Doç. Dr. Ayşe ULUSOY TUNÇEL	69
2019	Arş. Gör. Yasemin ÇINAR SEKBAN	74
2018	Dr. Öğr. Üyesi Serdar KARAOĞLU	71
ARTIK YIL	Dr. Öğr. Üyesi Serdar KARAOĞLU	45

Danışmanlık hizmetlerinin aksaması, öğrencinin ders kayıtları ve mezuniyet durumu için mağduriyet yaratabileceğinden akademik danışmanlıklarda titiz davranılması ve dikkatli olunması gerektiği, Bölüm Başkanlığı ve Dekanlık tarafından yapılan toplantılarda vurgulanmaktadır. Bölümümüzde verilen danışmanlık hizmetlerinin niteliği, 2022-2023 eğitim-öğretim yılından itibaren öğrencilere uygulanacak anketler aracılığıyla ölçülecektir. Uygulanacak "Öğrenci Memnuniyet Anketi"nde danışmanlık hizmetleriyle ilgili şu sorular yer alacaktır ve öğrenci memnuniyet yüzdeleri verilecektir.

1. Danışmanım, derslerim konusunda yeterince bilgilendirme yapmaktadır.
2. Danışmanım, kayıt sürecinin her aşamasında yol gösterici olmaktadır.
3. Danışmanıma ihtiyaç duyduğumda rahatlıkla ulaşabilmekteyim.
4. Danışmanım, Erasmus+ gibi değişim programları hakkında bilgi vermektedir.

Kanıt 1. Mezun-Öğrenci Buluşmaları I_30 Haziran 2022



1.5-Öğrencilerin program kapsamındaki tüm dersler ve diğer etkinliklerdeki başarıları şeffaf, adil ve tutarlı yöntemlerle ölçülmeli ve değerlendirilmelidir.

Öğrencilere sunulan müfredat kapsamında tüm dersler ve diğer etkinliklerin başarıları ilgili mevzuat çerçevesinde şeffaf, adil ve tutarlı bir şekilde ölçülmektedir. Bununla bağlantılı olarak da geri dönüşler kapsamında öğrenciler tarafından itiraz süreçlerinin de aynı şekilde şeffaf, adil ve tutarlı bir şekilde yapılabilmesi sağlanmaktadır.

Başarı Ölçme ve Değerlendirme Yöntemi: Öğrencilerin derslerdeki başarıları, sınav, ödev, sunum ve proje ödevleri gibi araçlarla ölçülmektedir. Öğrencilerin derslerdeki başarılarının değerlendirilmesinde hangi araçların kullanılacağı ve ağırlıklarının ne kadar olacağı, dersi verecek öğretim elemanı tarafından her yarıyıl başında sistemde tanımlanarak öğrencilere ilan edilmektedir. İlgili ders için öğrencilerin sorumlu olacakları yarıyıl içi sınavı, kısa sınavlar, ödevler, projeler, sunumlar, yarıyıl sonu sınavı vb. araçlar ile başarı oranlarına etkileri tanımlanmaktadır. Yarıyıl içerisinde yapılması gereken tüm sınavların programları önce taslak olarak hazırlanmakta, öğrencilerden ve öğretim elemanlarından gelen geribildirimler doğrultusunda son halini almakta, Fakülte Yönetim Kurulu onayını aldıktan sonra kesinleşmekte ve herkese duyurulmaktadır. Öğrencinin başarısı, yarıyıl başında tanımlanmış olan başarı değerlendirme araçlarında aldığı notların belirtilen oranlar dâhilinde hesaplanması ile elde edilmektedir.

Yarıyıl sonunda öğrencilerin 100 puan üzerinden elde ettikleri notlar, genel başarı düzeyi de göz önüne alınarak, harf notuna dönüştürülmekte ve dörtlük sistemdeki karşılıkları hesaplanmaktadır.

Başarı ölçme ve değerlendirme yöntemleri "Afyon Kocatepe Üniversitesi Önlisans ve Lisans Eğitim Öğretim ve Sınav Yönetmeliği" esaslarına göre değerlendirilmektedir. Öğrenci başarısını ifade eden notların sayısal değerleri ve onlara karşılık gelen harf notları ile başarıyı tanımlayan özel koşullar yönetmelik çerçevesinde tanımlıdır. İlgili yönetmelik <https://kms.kaysis.gov.tr/Home/Goster/40519> adresinde yer almaktadır.

Ölçme ve Değerlendirme Yöntemlerinin Uygulanması: Sınavlar, ilan panolarında, web sitesinde ve her katta bulunan ekranlarda ilan edilen kurallar çerçevesinde, gözetmen eşliğinde öğrenci sayısına uygun sınıf/ salonlarda gerçekleştirilmektedir. Türk Dili ve Edebiyatı Bölümü öğrencileri "Afyon Kocatepe Üniversitesi Önlisans ve Lisans Eğitim

Öğretim ve Sınav Yönetmeliği'nin sınavlar ve değerlendirme esasları çerçevesinde teorik ve uygulamalı derslerde ara sınav ve yarıyıl sonu sınavlarına girmektedirler. Ara sınav ve yarıyıl sonu sınav uygulamasının yanı sıra ders içerisinde verilen ödevler de dikkate alınmaktadır. Öğrencilerin açıklanan sınav sonuçlarına, sınav sonuçlarının ilan tarihini izleyen beş iş günü içerisinde dilekçe ile itiraz etme hakkı bulunmaktadır.

Sınavlar “Afyon Kocatepe Üniversitesi Fen-Edebiyat Fakültesi Sınavlarda Uyulacak Esaslar”da belirtilen kurallara göre uygulanmaktadır ve bu kurallar yazılı olarak ilan edilmektedir. Sınav kuralları aynı zamanda sınavların gerçekleştirildiği derslik/salonların kapılarına da asılmaktadır.

1. Öğrenciler sınav boyunca öğrenci kimliklerini sıra üzerinde denetime hazır halde bulundurmaları zorundadırlar.

2. Sınav görevlileri, gerekli gördükleri takdirde öğrencilerin oturma yerlerini değiştirebilirler.

3. Sınav süresince cep telefonları ve benzeri iletişim cihazları kesinlikle kapalı tutulmalıdır. Bu cihazlar sınav sırasında hiçbir gerekçe ile kullanılamaz.

4. Herhangi bir sınav anında öğrencinin erişebileceği alanda, sıra üzeri ve altı da dâhil yazı, not ve benzeri işaretler tespit edilirse, o anda orada oturan öğrenci kopya ya teşebbüs etmiş sayılır.

5. Sınav düzenini bozan her türlü davranışa karşı disiplin yönetmeliği hükümlerine göre işlem yapılır.

6. Sınav sırasında ve sonrasında bir haksızlığa maruz kaldığını düşünen öğrenciler, bu konudaki şikâyetlerini en geç sınavların bitiminden itibaren beş işgünü içerisinde Dekanlığa yazılı olarak iletebilirler.

Sınavlarda kopya çeken, kopyaya teşebbüs eden, kopya veren; ödev, rapor, bitirme tezi vb. çalışmalarda referans vermeden alıntı yapan öğrenci o dersten başarısız sayılmaktadır. Bu durumda olan öğrencilerin hakkında disiplin işlemi yapılmaktadır. Öğrencilerle ilgili disiplin süreci “Yükseköğretim Kurumları Öğrenci Disiplin Yönetmeliği” hükümleri uyarınca yürütülmektedir. Bu kapsamda bölümde yürütülen disiplin süreci aşamaları genel olarak şu şekildedir: Disiplinsiz davranışlarda bulunan öğrencilerin tespit edilmesi durumunda ilgili öğretim elemanı tarafından konu hakkında tutanak tutulması, Bölüm Başkanlığı onayı ile Fakülte Dekanlığına teslim edilmesi, Fakülte Dekanı tarafından disiplin işlerinden sorumlu soruşturmacı öğretim üyesinin atanması ve disiplinsizlikle ilgili belgelerin ulaştırılması, Soruşturmacı öğretim üyesi tarafından belgelerin incelenmesi, ilgili öğrencinin konu hakkında bilgilendirilmesi, savunmasının talep edilmesi (Öğrencinin 7 gün içerisinde savunmasını teslim etmesi zorunludur.), Soruşturmacı öğretim üyesi tarafından öğrenci savunması ve öğretim elemanı tutanaklarının karşılıklı olarak incelenerek değerlendirilmesi ve fakülte öğrenci işlerinden öğrencinin daha önceki dönemlere ait disiplin cezası durumunun sorgulanması, Soruşturmacı öğretim üyesinin nihai öneri/sonuç raporunu fakülte dekanlığına sunması, Fakülte dekanlığı tarafından disiplin cezasının kesinleştirilmesi ve öğrenciye cezanın tebliğ edilmesi, Bölümde öğrencilere kopya çekme hususunda verilecek cezalar şu şekildedir:

1. Sınavda kopya çekmeye teşebbüs etmek fiili “Yükseköğretim Kurumları Öğrenci Disiplin Yönetmeliği”nin 5(d) Maddesi uyarınca Kınama cezası ile,

2. Sınavda kopya çekmek veya çektirmek fiili “Aynı Yönetmeliğin 7(e) Maddesi uyarınca” Yüksek Öğretim Kurumundan bir yarıyıl uzaklaştırma cezası ile,

3. Kendi yerine başkasını sınava sokmak veya başkasının yerine sınava girmek fiili “Aynı Yönetmeliğin 8(d) Maddesi uyarınca” Yüksek Öğretim Kurumlarından İki Yarıyıl uzaklaştırma cezası ile cezalandırılır. İlgili hususlar Afyon Kocatepe Üniversitesi Öğrenci Kılavuzunda yer almaktadır. İlgili Öğrenci Kılavuzuna https://ogrenci.aku.edu.tr/wp-content/uploads/sites/97/2022/07/kilavuz21_22_190722.pdf adresinden ulaşılmaktadır.

1.6-Öğrencilerin mezuniyetlerine karar verebilmek için, programın gerektirdiği tüm koşulların yerine getirildiğini belirleyecek güvenilir yöntemler geliştirilmiş ve uygulanıyor olmalıdır.

Öğrenci ve Mezun Sayılarına İlişkin Bilgiler: Türk Dili ve Edebiyatı Bölümü 1996-1997 eğitim- öğretim yılında ilk mezunlarını vermiştir. Son beş yılın öğrenci ve mezun sayılarına ilişkin bilgiler ise Tablo 1.1 ve Tablo 1.13 tablolarında verilmiştir.

Tablo 1.1. Programa Alınan Öğrenci ve Programdan Mezun Sayıları

Öğrenci / Mezun	4. sınıf (2018)	3. sınıflar (2019)	2. sınıflar (2020)	1.sınıflar (2021)	(2022)
Hazırlık Öğrencisi	-	-	-	-	-
Öğrenci	97	89	76	70	-
Mezun	65	58	66	81	51

Tablo 1.13. Öğrenci ve Mezun Sayıları

Akademik Yıl ¹	Hazırlık	Sınıf ²				Öğrenci Sayıları ³			Mezun Sayıları ³		
		1.	2.	3.	4.	L	YL	D	L	YL	D
[2022-2023]	-	67	69	74	116	326	-	-	-	4	-
[2021-2022]	-	65	76	89	97	262	-	-	81	8	-
[2020-2021]	-	76	89	97	89	351	13	-	66	1	-
[2019-2020]	-	89	97	89	93	368	31	-	58	10	-
[2018-2019]	-	97	89	93	94	373	11	-	65	3	-

¹İçinde bulunulan yıl dâhil, son beş yıl için veriniz.

²Kurumca tanımlanan "sınıf" kavramını burada açıklayınız.

³L: Lisans, YL: Yüksek Lisans, D: Doktora

Mezuniyet Belirleme Yöntemleri: Öğrencilerin mezuniyet karar süreci "Afyon Kocatepe Üniversitesi Önlisans ve Lisans Eğitim Öğretim Sınav Yönetmeliği"nin (<https://kms.kaysis.gov.tr/Home/Goster/40519>) diploma ile ilgili esaslara ve "Afyon Kocatepe Üniversitesi Diploma, Diploma Eki ve Diğer Belgelerin Düzenlenmesine İlişkin Yönerge"ye göre düzenlenmektedir. Bu kapsamda;

1. Bölüm ve programın yükümlülüklerini yerine getiren ve mezuniyetine hak kazanan öğrencilerin seçimi Öğrenci Bilgi Sistemi (OBS) üzerinden yapılır. OBS üzerinden mezun onayı alınamayan hallerde ilişik kesme işleminin manuel olarak belge düzenlenmesi ve onay verecek birim sorumluların isim ve imzalarının bulunması gerekmektedir.
2. Mezuniyete onay verecek bölüm/program sorumluları OBS üzerinde tanımlanır, tanımlanan onay birimlerince mezuniyet onay işlemi gerçekleştirilir.
3. Mezuniyet onay işlemi sona eren öğrenciler için ilgili birimlerce düzenlenen transkript ve diploma föyleri, oluşturulur.
4. Mezuniyet Komisyonu'nca incelenerek "Mezuniyet Komisyon Raporu" düzenlenir.
5. Mezuniyet Komisyon Raporu, transkript ve diploma föyü diploma basımı için Öğrenci İşleri Daire Başkanlığı'na gönderilir.

Birimlerinden OBS üzerinde alınan "ilişik kesme" belgeleri iki nüsha olarak düzenlenir. Bir nüsha imzalanıp öğrenciye verilir, diğer nüsha ise ilgili birimce arşivlenir.

Mezuniyet Belirleme Yönteminin Güvenilirliği: "Afyon Kocatepe Üniversitesi Önlisans ve Lisans Eğitim-Öğretim ve Sınav Yönetmeliği" beşinci bölümü diploma ile ilgili yönetmelik maddelerine ve "Afyon Kocatepe Üniversitesi Diploma, Diploma Eki ve Diğer Belgelerin

Düzenlenmesine İlişkin Yönerge'ye ilave olarak öğrenci işleri tarafından öğrenci bilgi sistemi programında yer alan mezun adayların işlemlerinde;

1. AGNO kontrolü,

2. Kredi kontrolü,

3. AKTS kontrolü,

4. Zorunlu ders kontrolü,

5 Seçmeli ders kontrolü,

6 Başarısız ders kontrolü yapılır ve mezun öğrencilerin listesi oluşturulur. Mezun listesinin oluşturulmasında otomasyon kullanılması tüm öğrenciler için eşit ve güvenilir bir sonuç ortaya çıkartmaktadır. Mezun öğrencilerin listesi öğrencilerin akademik danışmanına öğrenci bilgi sistemi üzerinden gönderilmektedir. Önce danışman ve bölüm başkanı tarafından öğrencilerin mezuniyet şartlarını sağladığına dair onay alınmaktadır. Onaylanan öğrenciler transkriptleri ile birlikte bölüm komisyon kararının onayı ile Dekanlığa gönderilmektedir. Sonuç olarak, mezun öğrencilerin belirlenmesi için otomasyon programının kullanılması, akademik danışman ve bölüm başkanı onayının alınması ve bölüm komisyon onayı ile mezuniyet koşullarının sağlanması için güvenilirliği artırmaktadır.

2-PROGRAM EĞİTİM AMAÇLARI

2.1-Değerlendirilecek her program için program eğitim amaçları tanımlanmış olmalıdır.

Türk Dili ve Edebiyatı Programının Öğretim Amaçları Tablo 2.1’de sunulmuştur.

Program öğretim amaçları <https://tde.aku.edu.tr/program-ogretim-amaclari/> adresinde yayımlanmaktadır.

Tablo 2.1. Program Eğitim Amaçları

No	Program Eğitim Amaçları
PEA1	Türk Dili ve Edebiyatının tarihî gelişimi ve güncel konumu hakkında bilgi sahibi olma; eski/yeni Türk Dili/Edebiyatı, Türk Halk Edebiyatı ve Çağdaş Türk Edebiyatı hakkında bilgi sahibi olma;
PEA2	Türk Dili ve Edebiyatının ürünlerini bilimsel ölçütler çerçevesinde anlama ve inceleme;
PEA3	Türkçeyi güzel ve doğru bir şekilde kullanabilme; dil ve edebiyat bilgilerini kullanabilme becerisine sahip olma;
PEA4	Dil ve edebiyat problemlerinin çözümüne yönelik olarak disiplinler arası yaklaşıma sahip olma;
PEA5	Çağın getirdiği güncel dil ve edebiyat alanlarındaki problemlerin farkında olma;
PEA6	Temel dil ve edebiyat bilgilerini kavrama becerisini kazanmış ve alan bilgilerini eğitim öğretim amacına yönelik olarak kullanabilecek durumda olma;
PEA7	Diğer sosyal/insani bilimler (edebiyat, sanat tarihi, arkeoloji, hukuk, sosyoloji, felsefe) alanlarından faydalanabilme becerisine sahip olma.

2.2-Bu amaçlar; programın mezunlarının yakın bir gelecekte erişmeleri istenen kariyer hedeflerini ve mesleki beklentileri tanımına uymalıdır.

Yukarıdaki bölümde tanımlanan program öğretim amaçları; mezunlarının orta vadede (3-5 yıl) erişmeleri istenen kariyer hedeflerini ve mesleki beklentileri tanımlayan genel ifadelerdir. Bu amaçlara ulaşıldığını kanıtlamak için daha çok Mezun Veri Tabanından yararlanılması

gerekmektedir. Mezunlarımızın bilgileri düzenli olarak tarafımızdan takip edilmemektedir. Bundan dolayı mezunlarımızla ilgili edindiğimiz verilerle program öğretim amaçlarımız tam olarak ölçülememektedir.

2.3-Kurumun, fakültenin ve bölümün özgörevleriyle uyumlu olmalıdır.

Program Eğitim Amaçları ile Özgörevlerin Uyumu

Türk Dili ve Edebiyatı programı eğitim amaçları, objektif değerlendirmeler yapabilen lisans düzeyinde Türk dili ve edebiyatı uzmanı yetiştirmektedir. Program, geleneksel ve çağdaş Türk dili, edebiyatı ve kültürü araştırmalarının nasıl yapılacağını, bu alanda mevcut malzemenin nasıl kullanılacağını, tarihi ve günümüz edebi ve sözlü malzemenin nasıl değerlendirileceğini, arşivler ile kütüphanelerdeki kaynakların hangi yolla okunup anlaşılacağı becerisini kazandırarak onları aydınlatılmayı bekleyen konularda yetkin birer araştırmacı olarak hazırlamaktadır. Bu çerçevede, evrensel nitelikte bilim, teknoloji ve eğitimi temel alması ve bu yönde alanındaki gelişmelere hâkim araştırmacı, üretici, tasarımcı, sorumluluk sahibi bireyler yetiştirmeyi hedeflemeleri yönlerinden Fakülte ve Üniversitenin özgörevleriyle uyumlu olduğu görülmektedir.

Türk Dili ve Edebiyatı programı öğretim amaçları ile Afyon Kocatepe Üniversitesinin, Fen-Edebiyat Fakültesinin ve Programın özgörevleri arasındaki ilişkiler ve ne ölçüde uyumlu oldukları Tablo 2.2’de gösterilmiştir.

Tablo 2.2 Program Eğitim Amaçlarının Kurum, Fakülte, Bölüm Vizyon ve Misyonu ile Uyumu

	AFYON KOCATEPE ÜNİVERSİTESİ		FEN EDEBİYAT FAKÜLTESİ		TÜRK DİLİ VE EDEBİYATI BÖLÜMÜ	
	Misyon	Vizyon	Misyon	Vizyon	Misyon	Vizyon
Program Eğitim Amaçları (PEA)	Evrensel düzeyde bilimsel bilgi üretmek, mesleki açıdan çağdaşlarıyla rekabet edebilen, nitelikli bireyler yetiştirmek ve bölgesel kalkınmaya katkı sağlamaktır.	Bilimsel araştırma ve eğitim faaliyetlerinde kaliteyi sürekli artırarak bölgesel kalkınmaya katkı sunan, yenilikçi projelerle ulusal düzeyde girişimci üniversiteler arasında yer almak ve uzun vadede uluslararası tanınır bir üniversite haline gelmektir.	1.Öğrencilerimizin kendi alanlarında iyi bir eğitim almalarının yanı sıra evrensel nitelikte bilgi ve teknoloji üretmek, araştırma, bilimin temel ilkelerini esas alan ileri teknoloji ile desteklenmiş eğitim ve öğretim olanaklarıyla çağdaş, akılcı, yaratıcı ve özgün düşünceye sahip, sürekli öğrenmeyi ilke edinmiş toplumsal değerlere saygılı bireyler yetiştirmektir. Türkiye’imizin geleceğine şekil	Eğitim ve araştırma kalitesini Dünya standartlarına yükselterek, yerel, ulusal ve evrensel sorunları çözmeye yönelik çalışmalar yapma, paydaşlarıyla bütünleşmiş bir fakülte olmaktır.	Türk Dili ve Edebiyatının sahip olduğu değerleri somut örneklerle ortaya koymak, dünya edebiyatı içindeki yerini karşılaştırmalı yöntemlerle saptamak, geçmişten günümüze dilimiz ve edebiyatımızdaki değişim ve gelişimleri bilimsel yöntemlerle tespit etmek ve elde edilen sonuçları iç ve	Türk Dili ve Edebiyatının geçmişten günümüze sahip olduğu edebî ve kültürel değerleri bilimsel ve çağdaş yöntemlerle gelecek nesillere anlatıp tanıtmak.

				verecek, fen ve sosyal alanlarda uluslararası başarılarına imza atacak bilim insanı yetiştiren fakülteler arasında evrensel normları yakalamak.	dış paydaşlarla paylaşmak.	
PEA1.					5	4
PEA2.	4				4	1
PEA3.	5				4	4
PEA4.	4			4	3	1
PEA5.	4		4	4	2	2
PEA6.	5	5		4	1	5
PEA7.	5		4	5	1	1

Özgörevlerin yayımlanması

Özgörevler, Afyon Kocatepe Üniversitesi Üniversitesi web sayfasında yayımlanmıştır. Kurumun özgörevlerine <https://aku.edu.tr/hakkimizda/universitemizgenel-bilgiler/misyon-vizyonumuz/> bağlantısından, Fen-Edebiyat Fakültesinin özgörevlerine <https://fef.aku.edu.tr/vizyon-misyon/> bağlantısından, Türk Dili ve Edebiyatı Programının özgörevlerine <https://tde.aku.edu.tr/misyon/>, <https://tde.aku.edu.tr/vizyon/> adresinden ulaşılabilir.

2.4-Programın çeşitli iç ve dış paydaşlarını sürece dâhil ederek belirlenmelidir.

Programın İç Paydaşları: Türk Dili ve Edebiyatı Bölümü iç paydaşları arasında; öğrenciler, öğretim elemanları, Fen-Edebiyat Fakültesi Dekanlığı ve birimleri ile rektörlük ve birimleri olmak üzere 4 temel yapıtaşı bulunmaktadır.

İç paydaşlar

- Bölüm öğretim elemanları
- Bölüm öğrencileri
- İdari personel

Programın Dış Paydaşları: Türk Dili ve Edebiyatı Bölümünün dış paydaşları arasında programın mezunları, ilgili kamu kurum ve kuruluşları, yöneticileri ve çalışanları, diğer üniversitelerin Türk Dili ve Edebiyatı bölümlerinden oluşmaktadır. Ders müfredatında yapılacak güncellemeler ve iyileştirmelerde iç ve dış paydaş görüşleri alınacak ve iyileştirme sürecine görüşleri dâhil edilecektir.

Dış paydaşlar

- Bölüm mezunları
- Diğer üniversitelerin ilgili programları
- MEB'e bağlı lise ve dengi okullar
- MEB'e bağlı özel okullar
- Türkçe öğretim merkezleri
- Yayınevleri

Program öğretim amaçlarını belirleme yöntemi

Her yıl yeni gelen öğrencilerin Programın beklentilerini ölçmek için yapılan anketler, ders öğretim elemanlarının değerlendirme anketleri, ders başarı notları, öğrenci memnuniyet anketleri, mezun anketi, İşveren/Yönetici anketi ve Bölüm Akademik Kurulu çalışmaları ile Programın eğitim amaçları belirlenmektedir.

Türk Dili ve Edebiyatı Yüksek Lisans Programının eğitim amaçları;

- “Mezun Anketi” Sonuçları
- Anket dışında mezunlarla görüşme (mezun buluşması vb.)
- “İşveren Anketi” Sonuçları
- Program çıktıları göz önünde bulundurularak belirlenmektedir.

2.5-Kolayca erişilebilecek şekilde yayımlanmış olmalıdır.

Program öğretim amaçlarına Türk Dili ve Edebiyatı Bölümünün web adresinde yayınlanmaktadır: <https://tde.aku.edu.tr/program-ogretim-amaclari/>

2.6-Programın iç ve dış paydaşlarının gereksinimleri doğrultusunda uygun aralıklarla güncellenmelidir.

Program öğretim amaçları, başlatılan anket uygulamalarının sonuçları yorumlanarak sonraki süreçler içerisinde güncellenecektir. Bu amaçla; anketler yoluyla iç ve dış paydaşların gereksinimleri belirlenerek gerekli görüldüğü takdirde Bölüm Yönetim Kurulu tarafından güncellemeler yapılacaktır.

3-PROGRAM ÇIKTILARI

3.1-Program çıktıları, program eğitim amaçlarına ulaşabilmek için gerekli bilgi, beceri ve davranış bileşenlerinin tümünü kapsamlı ve ilgili (MÜDEK, FEDEK, SABAK, EPDAD vb. gibi) Değerlendirme Çıktılarını da içerecek biçimde tanımlanmalıdır. Programlar, program eğitim amaçlarıyla tutarlı olmak koşuluyla, kendilerine özgü ek program çıktıları tanımlayabilirler.

a) Türk Dili ve Edebiyatı Bölümü program çıktılarının oluşturulması sürecinde Türkiye Yükseköğretim Yeterlilikler Çerçevesi (TYYÇ) ölçütleri ve FEF Lisans Programları Değerlendirme Ölçütleri (FEDEK) dikkate alınmıştır. Bu program çıktıları öğrencilerin programdan mezun oluncaya kadar kazanmaları gereken bilgi, beceri, deneyim ve davranışları tanımlamaktadır. Türk Dili ve Edebiyatı program çıktıları Tablo 3.1’de verilmiştir.

Türk Dili ve Edebiyatı program öğretim amacı, öğrencilere objektif değerlendirmeler yapabilecek ileri düzeyde dil, edebiyat, tarih, kültür bilgisi edindirmek, dil ve edebiyat araştırmalarında kullanılan belgeleri okuma, anlama ve yorumlama becerisi kazandırmaktır. Keza öğrencileri tarihi ve günümüz Türk yazı dili ve edebiyatı hakkında karşılaştırmalı yaklaşım ve analiz kabiliyetine ulaştırmak, bu kazanımlarıyla dünyadaki güncel meseleleri anlamlandırabilen, yorumlayan ve çevresini de aydınlatabilen bireyler yetiştirmek olarak tanımlanmıştır.

Türk Dili ve Edebiyatı program öğretim amaçlarına erişim sağlayabilecek on üç adet program çıktısı belirlenmiştir. Bu on üç adet program çıktısı akademik öğretimin seviyelerinde (lisansüstü) kişisel ve mesleki gelişmeyi sağlayabilecek niteliktedir.

Tablo 3.1.1. Program Çıktıları

No	Program Çıktısı
PÇ1	Türk Dili ve Edebiyatı Programında kazanılan yeterliliklere dayalı olarak güncel bilgileri içeren ders materyallerine, araştırma yöntem ve tekniklerine, kuramsal ve uygulamalı bilgilere sahip olur.
PÇ2	Türk Dili ve Edebiyatı Programında edindiği ileri düzeydeki, geleneksel ve çağdaş kuramsal ve uygulamalı bilgileri kullanabilir.
PÇ3	Türk Dili ve Edebiyatı Programında edindiği kuramsal ve uygulamalı bilgileri; eğitim-öğretim, araştırma ve topluma hizmet alanlarında, kullanabilir, çözümlenebilir ve uygulayabilir.

PÇ4	Türk Dili ve Edebiyatı Programında karşılaşılan ve öngörülemeyen karmaşık problemleri çözmek için bireysel olarak bağımsız çalışabilir veya ekip üyesi olarak sorumluluk alabilir.
PÇ5	Türk Dili ve Edebiyatı Programında edindiği bilgi ve becerileri eleştirel bir yaklaşımla değerlendirebilir.
PÇ6	Türk Dili ve Edebiyatı Programındaki çeşitli sosyal, kültürel ve sanatsal etkinliklere katılabilir.
PÇ7	Türk Dili ve Edebiyatı Programının gerektirdiği bilgisayar yazılımı ile birlikte bilişim ve bilgi teknolojilerini yeterli düzeyde kullanabilir.
PÇ8	Türk Dili ve Edebiyatı alanında sosyal, kültürel hakların evrenselliğini destekleyebilir, sosyal adalet bilinci kazanabilir, tarihi ve kültürel mirasa sahip çıkabilir.
PÇ9	Türk Dili ve Edebiyatı alanında disiplinler arası araştırma ve inceleme yapabilir.
PÇ10	Türk Dili ve Edebiyatı alanında yazılmış temel eserleri tanyabilir; Türk dilinin tarihsel gelişimini temsil eden tipik metinleri okuyabilir ve transkripsiyon yapabilir.
PÇ11	Türk dilinin farklı tarihsel aşamalarında üretilmiş bir metni dil ve söylem özellikleri, gönderimde bulunduğu tarihsel olaylar, yazma ve basılma biçimi, kullanılan kağıt ve mürekkebin nitelikleri gibi özellikleri temel olarak çözümleyebilir ve metnin tarihsel, edebi, dilsel niteliklerini betimleyebilir.
PÇ12	Tarihsel bir edebi metni metnin üretildiği döneme özgü sanat anlayışı ve edebi söylemi çerçevesinde anlamsal ve biçimsel olarak çözümleyebilir, diğer eserlerle karşılaştırabilir.
PÇ13	Geleneksel ve çağdaş edebiyat ve dil kuramlarını ileri düzeyde bilir ve tarihi ve günümüz edebi metinlerini belirli akımlar ve kuramlar çerçevesinde değerlendirerek edebi ve dilsel eleştiri yapabilir.

b) TYYÇ Çıktıları ile Türk Dili ve Edebiyatı Programının Öğretim Çıktılarının birbiriyle uyumu Tablo 3.2’de gösterilmiştir. Buna göre; program çıktılarının TYYÇ çıktılarının tümünü eksiksiz bir şekilde kapsadığı görülebilir.

Tablo 3.2 TYYÇ-Program Yeterlilikleri İlişkisi

Temel Alan	Program Yeterlilikleri													Ulusal Yeterlilik		
	1	2	3	4	5	6	7	8	9	10	11	12	13			
Bilgi	1	XX							XX	X			XX		1	Bilgi
	2							X	X						2	
Beceriler	1	XX	XX	XX										XX	1	Beceriler
	2		XX	XX		XX				XX			XX	XX	2	
	3						X	X							3	
Yetkinlikler Bağımsız Çalışabilme ve Sorumluluk Alabilme	1		XX	XX	XX	XX					XX			XX	1	Yetkinlikler Bağımsız Çalışabilme ve Sorumluluk Alabilme
	2				X										2	
	3						X								5	
Yetkinlikler Öğrenme	1					X								X	1	Yetkinlikler Öğrenme
	2			X											2	
	3		X												3	
Yetkinlikler İletişim ve Sosyal	1				X										1	Yetkinlikler İletişim ve Sosyal
	2					X									2	
	3							X							3	
	4								X						4	

	5					X								5	
Yetkinlikler Alana Özgü	1					X								1	Yetkinlikler Alana Özgü
	2								X					2	

Bir program yeterliliği,

- Bir temel alan yeterliliği ile ilişkili ise ilgili kutucuğa (turuncu renk ile belirtilmiş) X işareti koyunuz.
- Bir ulusal yeterlilik ile ilişkili ise ilgili kutucuğa (gri renk ile belirtilmiş) X işareti koyunuz.
- Aynı kutucukta hem (turuncu renk ile belirtilmiş) X hem de (gri renk ile belirtilmiş) X işareti kullanılabilir ki bu, program yeterliliğinin hem temel alan hem de ulusal yeterlilik ile ilişkili olduğunu gösterir.

c) Program çıktılarının program eğitim amaçlarıyla uyumu

Program çıktılarının program öğretim amaçlarıyla uyumu, program çıktılarının program öğretim amaçlarına erişilmesini nasıl desteklediği ve aralarındaki ilişkiler incelenmiştir. İnceleme sonuçlarına ilişkin bilgiler Tablo 3.3’de sunulmuştur.

Tablo 3.3. Program Çıktılarının Program Eğitim Amaçlarıyla Uyumu

Program Eğitim Amaçları (PEA)	Program Çıktıları (PÇ)												
	PÇ1	PÇ2	PÇ3	PÇ4	PÇ5	PÇ6	PÇ7	PÇ8	PÇ9	PÇ10	PÇ11	PÇ12	PÇ13
PEA1										5	4		
PEA2			4									5	5
PEA3					5								
PEA4									5				
PEA5	5												
PEA6		5											
PEA7				3		4	2	5					

*Uyum düzeyleri 1 (çok düşük) ve 5 (çok yüksek) arasında ifade edilmiştir.

3.2-Program çıktılarının sağlanma düzeyini dönemsel olarak belirlemek ve belgelemek için kullanılan bir ölçme ve değerlendirme süreci oluşturulmuş ve işletiliyor olmalıdır.

Ölçme ve değerlendirme bağlamında ilgili mevzuat üniversite eğitim, öğretim ve sınav yönetmeliğinde bulunmaktadır.

Program çıktılarının ölçme değerlendirme süreci için şu adımlar izlenir:

- Her dersin öğretim elemanı tarafından dersin öğrenme kazanımları belirlenir.
- Ardından her bir dersin öğrenme kazanımları ile program çıktıları arasındaki ilişkiyi gösteren matris oluşturulur. Bu matris öğrenme kazanımlarının hangi program çıktılarıyla ilişkili olduğunu gösterir.

Öğretim planında yer alan her bir dersin program çıktılarını nasıl desteklediği Tablo 3.2’de verilmiştir.

Tablo 3.2 TYYÇ-Program Yeterlilikleri İlişkisi

Temel Alan		Program Yeterlilikleri													Ulusal Yeterlilik	
		1	2	3	4	5	6	7	8	9	10	11	12	13		
Bilgi	1	XX							XX	X		XX			1	Bilgi
	2							X	X						2	

Beceriler	1	XX	XX	XX						XX	1	Beceriler
	2		XX	XX		XX			XX	XX	2	
	3					X	X				3	
Yetkinlikler Bağımsız Çalışabilme ve Sorumluluk Alabilme	1		XX	XX	XX	XX			XX	XX	1	Yetkinlikler Bağımsız Çalışabilme ve Sorumluluk Alabilme
	2				X						2	
	3						X				5	
Yetkinlikler Öğrenme	1				X					X	1	Yetkinlikler Öğrenme
	2			X							2	
	3	X									3	
Yetkinlikler İletişim ve Sosyal	1			X							1	Yetkinlikler İletişim ve Sosyal
	2					X					2	
	3						X				3	
	4										4	
	5						X				5	
Yetkinlikler Alana Özgü	1				X						1	Yetkinlikler Alana Özgü
	2						X				2	

Bir program yeterliliği,

- Bir temel alan yeterliliği ile ilişkili ise ilgili kutucuğa (turuncu renk ile belirtilmiş) X işareti koyunuz.
- Bir ulusal yeterlilik ile ilişkili ise ilgili kutucuğa (gri renk ile belirtilmiş) X işareti koyunuz.

Aynı kutucukta hem (turuncu renk ile belirtilmiş) X hem de (gri renk ile belirtilmiş) X işareti kullanılabilir ki bu, program yeterliliğinin hem temel alan hem de ulusal yeterlilik ile ilişkili olduğunu gösterir.

3.3-Programlar mezuniyet aşamasına gelmiş olan öğrencilerinin program çıktılarını sağladıklarını kanıtlamalıdır.

a) Mezuniyet aşamasına gelen her bir öğrencinin almış olduğu derslerin öğrenme çıktılarının program çıktılara katkı oranları ders sorumlusu tarafından AKTS sisteminde belirlenmiştir. Öğrenci başarı oranı aynı zamanda ders program çıktılarına ne düzeyde ulaşıldığını göstermektedir. Ayrıca dönemsel olarak yapılan ders çıktıları değerlendirme anketi de bu başarı oranının genel ortalamasını vermektedir.

Programın zorunlu ve seçmeli derslerinin öğrenme çıktıları, öğrenme çıktılarının program çıktılarına katkısı, sınıf başarı istatistiği ve dönem sonunda yapılan ders çıktıları değerlendirme anketi sonuçları şu şekildedir (Kanıt 1, 2).

Kanıt 1

TDE 409 Çağdaş Türk Lehçe ve Edebiyatları I

Dersin Öğrenme Çıktıları: Bu dersin başarılı bir şekilde tamamlanmasıyla öğrenciler şunları yapabileceklerdir:

Sıra No Açıklama

- 1 Çağdaş Türk Lehçelerinin tasnifini bilir.
- 2 Azerbaycan Türkçesi ile Türkiye Türkçesi arasındaki ses ve şekil benzerliklerini ve farklılıklarını öğrenme.
- 3 Azerbaycan Türkçesini karakterize eden belli başlı ses ve şekil hadiselerini bilme.
- 4 Azerbaycan Türkçesine ait metinleri ses ve şekil farklılıklarını da dikkate alarak doğru okuma ve anlama becerisi kazanmak
- 5 Azerbaycan Türkçesinde kullanılan sesleri doğru bir biçimde telaffuz edebilmek.

Dersin Program Çıktılarına Katkısı

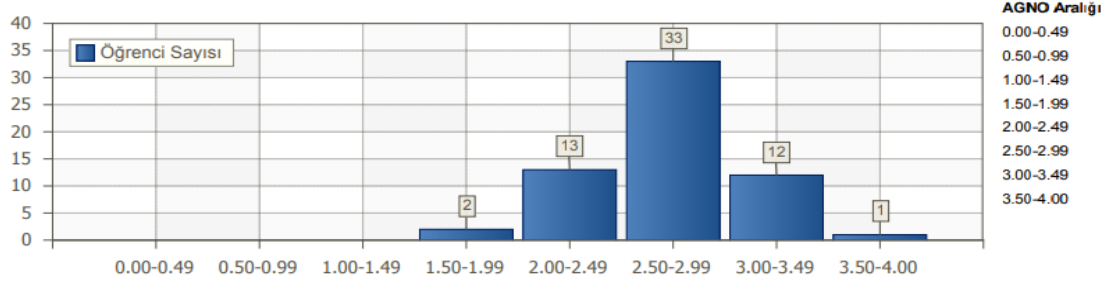
	P1	P2	P3	P4	P5	P6	P7	P8	P9	P10	P11	P12	P13
O1	5	5	4	5	5	3	4	5	5	5	5	5	5
Ö2	5	5	4	5	5	3	4	5	5	5	5	5	5
O3	5	5	4	5	5	3	4	5	5	5	5	5	5
Ö4	5	5	4	5	5	3	4	5	5	5	5	5	5
O5	5	5	4	5	5	3	4	5	5	5	5	5	5

Katkı Düzeyi: 1: Çok Düşük 2: Düşük 3: Orta 4: Yüksek 5: Çok Yüksek

Kanıt 2

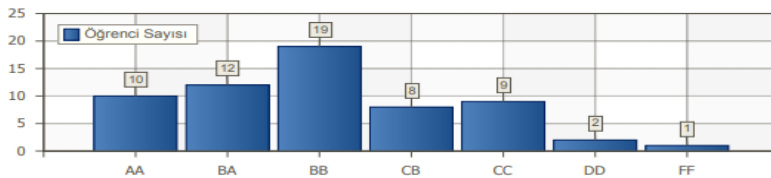
Sınıf Başarı İstatistiği (AGNO Aralıklarına Göre)

1 TDE409 ÇAĞDAŞ TÜRK LEHÇE VE EDEBİYATLARI I Prof. Dr. NADEJDA ÖZAKDAĞ



Not Başarı İstatistiği

1 TDE409 ÇAĞDAŞ TÜRK LEHÇE VE EDEBİYATLARI I Prof. Dr. NADEJDA ÖZAKDAĞ



HARF

AA	10
BA	12
BB	19
CB	8
CC	9
DD	2
FF	1

Toplam 7 Adet Öğrenci

5														
TDE119	BEDEN EĞİTİMİ	1	1	1	1	1	1	1	2	1	1	1	1	1
TDE121	GÜZEL SANATLAR	1	2	2	1	1	2	2	1	1	1	1	1	1
TDE123	DİL-EDE. ARAŞTIR. BİLGİSAYAR KULLANIMI I	2	3	2	3	2	3	5	2	3	3	3	3	3
TDE125	TÜRKÇE KOMPOZİSYON I	3	4	4	3	4	3	2	3	4	3	3	2	2
TDE127	TÜRK DİLİNİN KAYNAKLARI	4	4	3	3	4	5	5	4	5	5	4	4	4
TDE129	EDEBİYAT BİLGİLERİ I	5	5	5	4	5	4	4	4	5	5	5	5	4
YAD101	İNGİLİZCE I	1	2	1	1	2	1	1	1	1	1	1	1	1
2.Yarıyıl Ders Planı														
Ders Kodu	Ders Adı	PÇ1	PÇ2	PÇ3	PÇ4	PÇ5	PÇ6	PÇ7	PÇ8	PÇ9	PÇ10	PÇ11	PÇ12	PÇ13
TDE108	ATATÜRK İLKELERİ VE İNKILAP TARİHİ II	3	5	3	4	4	4	5	4	3	5	4	3	3
TDE110	OSMANLICA II	5	5	4	4	5	5	4	5	5	5	5	5	5
TDE112	TÜRKİYE TÜRKÇESİ II	5	5	5	5	5	5	2	5	4	3	5	3	5
TDE114	ESKİ TÜRK EDEBİYATINA GİRİŞ II	3	3	5	3	3	5	3	5	3	3	-	-	-
TDE116	YENİ TÜRK EDEBİYATINA GİRİŞ II	5	5	5	4	5	5	3	5	5	4	4	4	4
TDE118	TÜRK HALK EDEBİYATINA GİRİŞ II	5	5	5	4	5	4	3	4	5	4	4	4	4
TDE102	YABANCI DİL II (İNGİLİZCE)	1	1	1	1	1	1	1	1	1	1	1	1	1
TDE104	YABANCI DİL II (FRANSIZCA)	1	1	1	1	1	1	1	1	1	1	1	1	1
TDE106	YABANCI DİL II (ALMANCA)	2	1	1	1	1	2	1	1	1	1	1	1	1
TDE120	DİL-EDE. ARAŞTIR. BİLGİSAYAR KULLANIMI II	4	4	3	3	2	2	5	3	3	4	3	3	3
TDE122	TÜRKÇE KOMPOZİSYON II	4	4	4	3	4	4	3	3	4	3	3	3	3
TDE124	TÜRK EDEBİYATININ KAYNAKLARI	5	5	4	4	5	5	2	5	5	5	5	5	5
TDE126	EDEBİYAT BİLGİLERİ II	5	5	5	4	5	5	3	4	5	5	5	5	5
3.Yarıyıl Ders Planı														
Ders Kodu	Ders Adı	PÇ1	PÇ2	PÇ3	PÇ4	PÇ5	PÇ6	PÇ7	PÇ8	PÇ9	PÇ10	PÇ11	PÇ12	PÇ13
ALN901	ALAN DIŞI SEÇMELİ DERS I	1	2	1	1	1	1	1	2	2	1	1	1	1
TDE201	OSMANLICA III	3	3	5	5	3	5	5	5	3	3			
TDE203	ESKİ TÜRK EDEBİYATI I	5	5	5	4	4	4	3	5	3	5	3	2	1
TDE205	YENİ TÜRK EDEBİYATI I	3	5	5	5	5	5	3	5	4	5	5	3	3
TDE207	TÜRK HALK EDEBİYATI I	5	5	5	5	4	4	3	3	5	5	4	5	4
TDE209	ESKİ TÜRKÇE	5	5	5	4	5	4	2	5	5	5	5	5	5
TDE211	ESKİ ANADOLU TÜRKÇESİ METİN İNCELEMELERİ	5	5	4	4	5	5	4	5	5	5	5	5	5
TDE213	FARŞÇA I	3	3	3	3	3	3	4	4	3	3	3	3	3
TDE21	ARAPÇA I	2	4	4	2	3	3	3	3	4	4	4	3	3

5														
TDE217	TÜRKİYE TÜRKÇESİ METİN İNCELEMELERİ I	4	3	5	4	4	2	3	2	4	2	2	2	2
TDE219	EDEBİYAT KURUMLARI ELEŞTİRİ VE YÖNTEMLERİ I	4	4	4	5	5	5	3	4	5	2	3	3	3
TDE221	TÜRK MİTOLOJİSİ	4	4	4	4	5	3	3	5	5	4	4	5	4
4.Yarıyıl Ders Planı														
Ders Kodu	Ders Adı	PÇ1	PÇ2	PÇ3	PÇ4	PÇ5	PÇ6	PÇ7	PÇ8	PÇ9	PÇ10	PÇ11	PÇ12	PÇ13
ALN902	ALAN DIŞI SEÇMELİ DERS II	3	3	3	3	4	3	3	4	3	4	4	3	1
TDE202	OSMANLICA IV	3	3	5	5	3	5	3	5	3	5			
TDE204	ESKİ TÜRK EDEBİYATI II	5	5	5	4	4	4	3	5	3	5	3	2	1
TDE206	YENİ TÜRK EDEBİYATI II	3	3	5	5	5	5	3	5	4	5	5	5	3
TDE208	TÜRK HALK EDEBİYATI II	5	5	5	4	5	4	3	5	5	5	5	5	5
TDE210	ESKİ ANADOLU TÜRKÇESİ	5	5	4	4	5	5	4	5	5	5	5	5	5
TDE212	ESKİ TÜRKÇE METİN İNCELEMELERİ	5	5	5	4	5	4	2	5	5	5	5	5	5
TDE214	FARŞÇA II	3	3	3	4	3	3	4	3	4	4	3	3	4
TDE216	ARAPÇA II	3	4	3	2	3	4	1	3	3	4	3	3	3
TDE218	TÜRKİYE TÜRKÇESİ METİN İNCELEMELERİ II	5	5	5	5	4	4	4	4	4	4	2	2	2
TDE220	EDEBİYAT KURUMLARI ELEŞTİRİ VE YÖNTEMLERİ II	4	4	4	5	5	5	3	4	5	2	3	3	3
TDE222	TÜRK DESTANLARI	5	5	5	5	5	4	3	5	4	5	5	5	4
5.Yarıyıl Ders Planı														
Ders Kodu	Ders Adı	PÇ1	PÇ2	PÇ3	PÇ4	PÇ5	PÇ6	PÇ7	PÇ8	PÇ9	PÇ10	PÇ11	PÇ12	PÇ13
TDE301	TARİHİ TÜRK LEHÇELERİ I	5	4	4	3	3	5	5	5	3	4	4	3	3
TDE303	ESKİ TÜRK EDEBİYATI III	5	5	4	4	5	5	4	5	5	5	5	5	5
TDE305	YENİ TÜRK EDEBİYATI III	4	4	4	4	4	4	4	4	4	4	4	4	4
TDE307	TÜRK HALK EDEBİYATI III	5	5	5	5	5	3	3	5	5	3	4	4	4
TDE309	DİL VE EDEBİYAT SEMİNERİ I	5	4	4	3	4	5	5	5	5	3	4	4	5
TDE311	FARŞÇA/ARAPÇA METİN İNCELEMELERİ I	2	3	4	3	3	3	2	3	3	3	3	3	3
TDE313	ESKİ TÜRK EDEBİYATINDA MİZAH VE HİCİV	5	5	4	4	5	5	4	5	5	5	5	5	5
TDE315	DİVAN EDEBİYATININ KAYNAKLARI	4	4	3	5	2	4	3	4	2	4	3	4	4
TDE317	HALK BİLİMİ	4	5	5	5	5	5	4	5	5	4	3	4	4
TDE319	MUKAYESELİ EDEBİYAT I	5	4	4	4	4	5	3	5	5	5	4	5	5
TDE321	HİKAYE VE ROMAN I	4	4	4	4	5	4	5	4	4	5	4	4	4
TDE323	TÜRK DİLİ TARİHİ I	5	5	4	4	5	4	3	5	5	5	5	5	5
TDE325	EDEBİ AKIMLAR I	5	3	3	5	5	5	3	5	4	3	4	5	5

TDE32 7	TÜRKİYE TÜRKÇESİ AĞIZLARI	5	4	4	3	4	5	5	5	5	3	4	4	5
TDE32 9	OSMANLICA SEÇME METİNLER I	2	3	5	4	2	5	3	2	3	5	4	5	4
TDE33 1	TÜRK MASALLARI VE EFSANELERİ	4	5	5	3	4	5	3	5	4	4	3	5	5
TDE33 3	EDİTÖRLÜK	4	3	4	4	3	4	4	5	3	3	3	3	3
TDE33 5	TÜRK DÜNYASI ZÜMRE EDEBİYATLARI I	4	5	5	4	5	3	3	5	5	4	3	4	4
TDE33 7	DİL SOSYOLOJİSİ	3	5	3	1	1	5	1	5	2	2	3	3	2
TDE33 9	ÇAĞDAŞ TÜRK DÜNYASI EDEBİYATLARI I	5	4	4	5	5	5	4	4	5	5	5	5	5

6.Yarıyıl Ders Planı

Ders Kodu	Ders Adı	PÇ1	PÇ2	PÇ3	PÇ4	PÇ5	PÇ6	PÇ7	PÇ8	PÇ9	PÇ10	PÇ11	PÇ12	PÇ13
TDE30 2	TARİHİ TÜRK LEHÇELERİ II	5	4	4	3	3	5	5	5	3	4	4	3	3
TDE30 4	ESKİ TÜRK EDEBİYATI IV	5	5	4	4	5	5	4	5	5	5	5	5	5
TDE30 6	YENİ TÜRK EDEBİYATI IV	4	4	5	4	4	4	4	4	4	4	4	4	4
TDE30 8	TÜRK HALK EDEBİYATI IV	4	4	5	5	5	3	3	5	5	3	3	4	4
TDE31 0	DİL VE EDEBİYAT SEMİNERİ II	5	4	4	3	4	5	5	5	5	3	4	4	5
TDE31 2	FARŞÇA/ARAPÇA METİN İNCELEMELERİ II	2	3	3	3	4	4	3	3	3	3	3	3	3
TDE31 4	ESKİ TÜRK EDEBİYATINDA TÜRLER	4	4	3	5	4	4	4	3	4	4	5	3	4
TDE31 6	METİN YAZARLIĞI	3	4	5	5	5	5	5	4	5	3	3	3	3
TDE31 8	HALK TİYATROSU	4	5	5	5	5	4	3	5	5	3	4	4	4
TDE32 0	MUKAYESELİ EDEBİYAT II	5	5	5	5	5	5	3	5	5	5	5	5	4
TDE32 2	HİKAYE VE ROMAN II	4	5	5	5	5	5	5	5	5	5	5	5	5
TDE32 4	TÜRK DİLİ TARİHİ II	5	5	5	4	4	5	3	5	5	5	5	5	5
TDE32 6	EDEBİ AKIMLAR II	4	4	3	3	5	3	2	4	5	2	3	5	5
TDE32 8	TÜRK DİLİNİN BUGÜNKÜ SORUNLARI	4	4	4	4	4	4	5	5	4	4	4	5	5
TDE33 0	OSMANLICA SEÇME METİNLER II	4	5	3	4	5	2	3	4	2	5	5	4	4
TDE33 2	UYGULAMALI HALK BİLİM ÇALIŞMALARI	4	4	5	3	4	5	5	4	5	3	3	3	3
TDE33 4	SİNEMA VE EDEBİYAT	3	3	5	5	5	5	3	5	4	5	5	5	3
TDE33 6	TÜRK DÜNYASI ZÜMRE EDEBİYATLARI II	4	5	5	4	4	3	3	5	5	4	4	5	5
TDE33 8	GÖSTERGEBİLİM	4	3	4	3	3	4	3	4	2	3	3	4	4
TDE34 0	ÇAĞDAŞ TÜRK DÜNYASI EDEBİYATLARI II	5	4	4	5	5	5	4	4	5	5	5	5	5

7.Yarıyıl Ders Planı

Ders Kodu	Ders Adı	PÇ1	PÇ2	PÇ3	PÇ4	PÇ5	PÇ6	PÇ7	PÇ8	PÇ9	PÇ10	PÇ11	PÇ12	PÇ13
TDE40 1	ESKİ TÜRK EDEBİYATI V	3	3	5	5	3	5	5	5	5	5	3	4	3

TDE403	CUMHURİYET DÖNEMİ TÜRK EDEBİYATI I	5	5	5	5	5	5	3	5	5	5	4	5	4
TDE405	ARAŞTIRMA PROJESİ I	5	5	5	5	5	5	5	5	5	5	5	5	5
TDE407	DİL BİLİM	5	5	5	4	5	4	4	4	5	3	5	5	5
TDE409	ÇAĞDAŞ TÜRK LEHÇE VE EDEBİYATLARI I	5	5	4	5	5	3	4	5	5	5	5	5	5
TDE411	ÇAĞDAŞ DİLBİLGİSİ ÇALIŞMALARI	4	4	4	4	4	4	2	4	4	4	4	4	4
TDE413	HALK BİLİMİ KURAMLARI	5	5	5	5	5	3	3	5	5	3	3	3	5
TDE415	METİN ŞERHİ I	3	3	5	5	3	5	3	5	5	5			
TDE417	MESNEVİ EDEBİYATI I	4	3	5	4	3	5	4	4	3	5	4	3	4
TDE419	KONUŞMA VE YAZMA TEKNİKLERİ	4	4	4	4	4	4	5	4	4	4	4	4	4
TDE421	TÜRK DRAMA GELENEĞİ	5	5	5	5	5	5	3	5	5	5	5	5	5
TDE423	ŞİİR SANATI	3	3	5	5	5	5	3	5	4	5	5	5	3
TDE425	DİL VE İLETİŞİM	5	5	5	5	2	5	4	4	4	2	2	5	5
TDE427	MODERN TÜRK TİYATROSU I	5	5	5	5	5	5	3	5	5	5	5	5	5
TDE429	TÜRK MİZAH KÜLTÜRÜ	5	4	5	5	5	4	3	5	5	3	3	4	4
TDE431	ÇOCUK EDEBİYATI I	5	5	5	5	5	5	3	5	5	5	5	5	5
TDE433	TÜRK ÇOCUK FOLKLORU I	3	4	5	4	5	5	5	5	4	3	3	3	3
TDE435	İLETİŞİM VE EDEBİYAT I	4	4	4	4	4	4	4	4	4	4	4	4	4
8.Yarıyıl Ders Planı														
Ders Kodu	Ders Adı	PÇ1	PÇ2	PÇ3	PÇ4	PÇ5	PÇ6	PÇ7	PÇ8	PÇ9	PÇ10	PÇ11	PÇ12	PÇ13
TDE402	ESKİ TÜRK EDEBİYATI VI	3	3	5	5	3	5	3	5	5	3	4	4	4
TDE404	CUMHURİYET DÖNEMİ TÜRK EDEBİYATI II	5	5	5	5	5	5	3	5	5	5	4	5	5
TDE406	ARAŞTIRMA PROJESİ II	5	5	5	5	5	5	5	5	5	5	5	5	5
GC0402	GÖNÜLLÜLÜK ÇALIŞMALARI (SEÇ)	1	1	1	1	1	1	1	1	1	1	1	1	1
GRS402	GİRİŞİMCİLİK (SEÇ)	1	1	1	1	1	2	1	1	1	1	1	1	1
TDE408	ANLAMBİLİM	5	5	5	5	5	5	3	4	5	3	5	5	5
TDE410	ÇAĞDAŞ TÜRK LEHÇE VE EDEBİYATLARI II	5	4	5	5	5	3	4	4	5	5	5	5	5
TDE412	DİVAN NESRİ	5	3	2	4	4	3	5	4	3	2	3	4	5
TDE414	HALK HİKAYELERİ	4	5	5	5	5	3	3	5	5	4	3	4	4
TDE416	METİN ŞERHİ II	3	3	5	5	3	5	3	5	5	5			
TDE418	MESNEVİ EDEBİYATI II	4	3	2	4	5	3	4	4	5	5	3	2	4
TDE420	MUKAYESELİ DİL ÇALIŞMALARI	5	5	4	5	5	3	3	4	5	5	5	5	5
TDE422	YENİ TÜRK EDEBİYATINDA MİZAH VE HİCİV	3	3	5	5	5	5	3	5	4	5	5	5	3
TDE424	ŞİİR TAHLİLLERİ	5	4	5	5	5	5	3	5	4	5	5	5	5
TDE426	METİN DİLBİLİMİ	5	4	5	2	3	4	2	3	5	4	5	5	5

6														
TDE42 8	MODERN TÜRK TİYATROSU II	5	5	5	5	5	5	3	5	5	5	5	5	5
TDE43 0	HALK İNANÇLARI VE RİTÜELLERİ	3	3	4	4	5	3	3	4	5	2	3	3	4
TDE43 2	ÇOCUK EDEBİYATI II	5	5	5	5	5	5	3	5	5	5	4	5	5
TDE43 4	TÜRK ÇOCUK FOLKLORU II	5	4	3	4	5	5	4	5	4	3	3	4	4
TDE43 6	İLETİŞİM VE EDEBİYAT II	5	5	5	5	5	5	5	4	5	3	3	3	4

* İlişki düzeyleri 1 (çok düşük) ve 5 (çok yüksek) arasında ifade edilmiştir

Kanıt 3.

Alınan Alan Öğrenim/Değerlendirme Sayısı/Puanı		71,69% / 14													
Sube Derecesi: 1	Prog. Derecesi: 9	Fak. Derecesi: 117	Üniv. Derecesi: 143												
I. Genel Sorular															
1	Dersin önemi	94%-30 : 1 (%61,4)	92%-43 : 2 (%33)	94%-48 : 7 (%63,4)	94%										
2	Dersin, ders saatleri dışında farklı ortamlarda okutulması	96%-38 : 1 (%62,7)	94%-40 : 4 (%52,6)	94%-48 : 8 (%63,4)	94%										
3	Dersin alanı hakkında bilgi vermesi	94%-38 : 1 (%62,7)	94%-40 : 4 (%52,6)	94%-48 : 8 (%63,4)	94%										
4	Alınan alan öğrenim/Değerlendirme hakkı hakkında bilgi vermesi	94%-38 : 1 (%62,7)	94%-40 : 4 (%52,6)	94%-48 : 8 (%63,4)	94%										
II. Dersin Öğretim Elemanı Değerlendirmesi															
Sıra	Puan	Doğ. Say.	Prog. Dst.	Prog. Dst.	Fak. Dst.	Fak. Dst.	Üniv. Dst.	Üniv. Dst.							
5	Öğretim elemanı ders anlatırken, öğrenci, öğrenim, değerlendirme alanını ve konularını öğrenme için öğrenciye yardımcı olur.	4,13	89	3,8	1943	3,6	1870	3,74	18673						
6	Dersin ilgili yöntem/tekniklerini öğrenciler hakkında anlatır.	4,18	89	3,79	1943	3,6	1870	3,76	18673						
7	Her hafta ders hakkında bilgi verir.	4,13	89	3,81	1943	3,6	1870	3,79	18673						
8	Öğrencilerin öğrenme sürecini takip eder.	4,17	89	3,84	1943	3,6	1870	3,79	18673						
9	Dersin içeriğini öğrenciler için anlatır.	4,14	89	3,81	1943	3,6	1870	3,79	18673						
10	Dersin içeriğini öğrenciler için anlatır.	4,07	89	3,81	1943	3,6	1870	3,79	18673						
11	Öğrencilerin derse ilgili sorularına cevap verir.	4,08	89	3,8	1943	3,6	1870	3,77	18673						
12	Öğrencilerin derse ilgili sorularına cevap verir.	4,12	89	3,84	1943	3,6	1870	3,79	18673						
13	Her hafta dersin içeriğini öğrenciler için anlatır.	4,08	89	3,82	1943	3,6	1870	3,79	18673						
14	Öğrencilerin sorularına öğrencilere katılan sorularını, konu, proje vb. sorularını cevap verir.	4,14	89	3,81	1943	3,6	1870	3,77	18673						
15	Dersin içeriğini ilgili alanla etkileşime geçmesini, sorularını, yeni bilgiler edinmesini sağlar.	4,13	89	3,81	1943	3,6	1870	3,79	18673						
16	Dersin alanı dışındaki alanlarla ilgili bilgi paylaşımını öğrenciler arasında sağlar.	4,13	89	3,81	1943	3,6	1870	3,77	18673						
17	Dersin, konu, proje vb. alanlarla ilgili bir öğrenim alanıdır.	4,18	89	3,8	1943	3,6	1870	3,79	18673						
18	Her soruyu öğrenciler hakkında sorularla anlatır ve cevap verir.	4,14	89	3,84	1943	3,6	1870	3,79	18673						
19	Her soruyu öğrenciler hakkında sorularla anlatır ve cevap verir.	4,13	89	3,82	1943	3,6	1870	3,77	18673						
20	Her soruyu öğrenciler hakkında sorularla anlatır ve cevap verir.	4,13	89	3,85	1943	3,6	1870	3,79	18673						
21	Dersin içeriğini, konu, proje vb. alanlarla etkileşime geçmesini, sorularını, yeni bilgiler edinmesini sağlar.	4,14	89	3,82	1943	3,6	1870	3,79	18673						
22	Dersin içeriğini öğrenciler hakkında sorularla anlatır ve cevap verir.	4,14	89	3,8	1943	3,6	1870	3,79	18673						
23	Her soruyu öğrenciler hakkında sorularla anlatır ve cevap verir.	4,14	89	3,84	1943	3,6	1870	3,79	18673						
24	Her soruyu öğrenciler hakkında sorularla anlatır ve cevap verir.	4,17	89	3,81	1943	3,6	1870	3,79	18673						
25	Öğrencilerin sorularına öğrencilere katılan sorularını, konu, proje vb. sorularını cevap verir.	4,14	89	3,84	1943	3,6	1870	3,79	18673						
Ortalama		4,14	89	3,82	1943	3,6	1870	3,79	18673						

Program Çıktılarını Sağlamak İçin Yaklaşım ve Uygulamalar: Program çıktılarının her biri Tablo 3.1'de yer almaktadır.

Müfredatta yer alan derslerin izlencelerinde belirtilen "Dersin Öğrenme Çıktılarının Programın Öğrenme Çıktısına Katkısı" tablosundaki uyum düzeyi doğrultusunda eğitim-öğretim sürecinde söz konusu derslerden başarılı olan öğrencilerin bu çıktılara ulaştıkları düşünülmektedir. Derslerin ölçme değerlendirme yöntemi, "Eğitim Öğretim ve Sınav Yönetmeliği"ne göre yapılmaktadır. Bu doğrultuda öğrencilere ara sınav, (küçük sınav), yarıyıl/yıl sonu sınavı, bütünleme sınavı, tek ders sınavı ve mazeret sınavı yapılmaktadır. Her ders için en az bir ara sınav ve yarıyıl/yıl sonu sınavı yapılır. Bu sınavlar sonunda DC, DD, FD, FF veya YZ harf notu alanlar için bütünleme sınavı açılır. Sınavlar yazılı, sözlü ve/veya uygulamalı yapılabileceği gibi, alan ve zorluk düzeyine göre tasnif edilerek güvenli biçimde saklanan bir soru bankasından, her bir adaya farklı zamanlarda farklı soru sorulmasına izin verecek şekilde elektronik ortamda da yapılabilir. Seminer ve proje derslerine yönelik sınavlar ile sunumlar jüri/sınav komisyonu önünde de yapılabilir. İlgili öğretim elemanının talebi ve bölüm/program başkanlığının önerisi ile Bölüm Kurulu sınav türlerinden hangisinin uygulanacağını ve bunların her birinin başarı notuna katkısını yarıyılın ilk iki haftası içerisinde belirleyerek ilan eder.

Program Çıktısı Ölçme ve Değerlendirme Sistemi: Programın mezuniyet aşamasına gelmiş olan öğrencilere anket uygulanarak program çıktılarını sağladıklarına dair somut kanıtlar henüz yapılmamış olup 2022-2023 eğitim-öğretim yılında yapılması planlanmaktadır.

4-SÜREKLİ İYİLEŞTİRME

4.1-Kurulan ölçme ve değerlendirme sistemlerinden elde edilen sonuçların programın sürekli iyileştirilmesine yönelik olarak kullanıldığına ilişkin kanıtlar sunulmalıdır.

Akademik Kadronun İyileştirilmesi

Bölümümüze 2019-2020 akademik yılında tam zamanlı bir profesör, 2020-2021 akademik yılında bir doçent katılmış, 2021-2022 akademik yılında bir doktor öğretim üyesi doçentliğe yükseltilmiştir.

Pedagojik Formasyon Eğitimi

Öğrencilerimize “Pedagojik Formasyon Eğitimi” imkânı sunulmaktadır.

Lisans Ders Programındaki Değişiklikler ve Bilgi Paketi

Afyon Kocatepe Üniversitesi bünyesinde bulunan tüm programlar gibi Türk Dili ve Edebiyatı programı da Bologna süreci uyum çalışmaları kapsamında öğretim planını güncelleyerek hem program çıktılarının belirlenmesi hem de eğitim-öğretim süreçlerinin yürütülmesi sürecine iç ve dış paydaşların katılmalarını sağlamaktadır.

Bologna süreci kapsamında yapılan AKTS çalışmaları ile öğretim planı 2021 akademik yılında tekrar gözden geçirilmiş ve ders planında bir takım değişiklikler yapılmıştır. Öğrencilerin ders içerikleri de dâhil olmak üzere programda yer alan tüm derslere ait detaylı bilgiye elektronik ortamda ulaşmaları sağlanmıştır. Bu bilgiler, her yarıyıl başında güncellenerek öğrencilerin erişimine sunulmaktadır. Bologna sürecinin bir parçası olarak hazırlanan

Bilgi

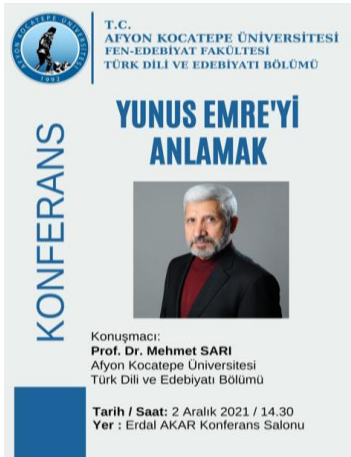
Paketine

<https://obs.aku.edu.tr/oibs/bologna/index.aspx?lang=tr&curOp=showPac&curUnit=01&curSunit=102#> adresinden ulaşılabilir.

Güncellenen öğretim planı 2021-2022 akademik yılından itibaren 1. Sınıflara uygulanmaya başlanmıştır (Tablo 5.1a).

Bölüm İçerisinde Yapılan Bilimsel Toplantılar


Türk Dili ve Edebiyatı Bölümü ulusal ve uluslararası sempozyum, konferans, seminer ve bunun gibi bilimsel etkinliklere ev sahipliği yapmaktadır. Düzenlenen bu bilimsel etkinliklerde bölümümüz öğrencileri ve öğretim elemanları hem organizasyonda görev alarak hem de toplantılara katılarak akademik ve sosyal gelişimlerine katkıda bulunmaktadırlar. Bu bilimsel etkinliklerden bazıları verilmiştir (bk. Kanıt).



KONFERANS

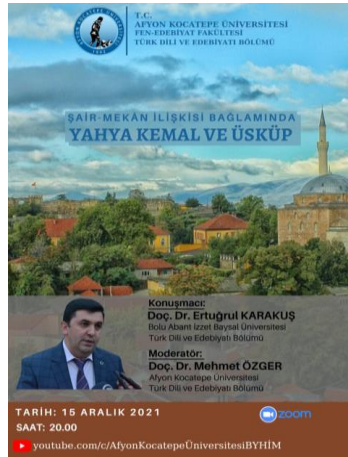
T.C. AFYON KOCATEPE ÜNİVERSİTESİ
FEN-EDEBİYAT FAKÜLTESİ
TÜRK DİLİ VE EDEBİYATI BÖLÜMÜ

YUNUS EMRE'Yİ ANLAMAK



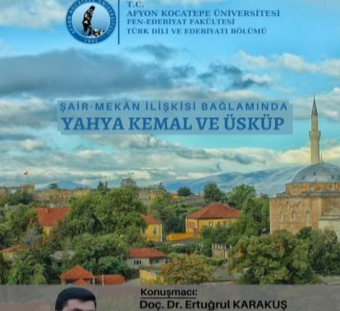
Konuşmacı:
Prof. Dr. Mehmet SARI
Afyon Kocatepe Üniversitesi
Türk Dili ve Edebiyatı Bölümü

Tarih / Saat: 2 Aralık 2021 / 14.30
Yer : Erdal AKAR Konferans Salonu



T.C. AFYON KOCATEPE ÜNİVERSİTESİ
FEN-EDEBİYAT FAKÜLTESİ
TÜRK DİLİ VE EDEBİYATI BÖLÜMÜ

ŞAIR-MEKÂN İLİŞKİSİ BAĞLAMINDA
YAHYA KEMAL VE ÜSKÜP



Konuşmacı:
Doç. Dr. Ertuğrul KARAKUŞ
Bolu Abant İzzet Baysal Üniversitesi
Türk Dili ve Edebiyatı Bölümü

Moderatör:
Doç. Dr. Mehmet ÖZGER
Afyon Kocatepe Üniversitesi
Türk Dili ve Edebiyatı Bölümü

TARİH: 15 ARALIK 2021
SAAT: 20.00

youtube.com/c/AfyonKocatepeUniversitesiBYHM



AFYON KOCATEPE ÜNİVERSİTESİ
FEN-EDEBİYAT FAKÜLTESİ
TÜRK DİLİ VE EDEBİYATI BÖLÜMÜ

ÇAĞDAŞ GAGAUZ EDEBİYATINA GENEL BİR BAKIŞ



Konuşmacı:
Doç. Dr. Tudora ARNAUT
Kiev/ Milli Taras Şevchenko Üniversitesi
Türkoloji Bölümü



KONFERANS

TARİH: 22 ARALIK 2021
SAAT: 20.00

youtube.com/c/AfyonKocatepeUniversitesiBYHM

FEN-EDEBİYAT FAKÜLTESİ
TÜRK DİLİ VE EDEBİYATI BÖLÜMÜ



GÜR SES VE UMUTLARDAN
HÜZÜN DOLU MISRALARA

MEHMET AKİF

Konuşmacı:
Doç. Dr. Muhittin DOĞAN
Afyon Kocatepe Üniversitesi
Türk Dili ve Edebiyatı Bölümü

Moderatör:
Doç. Dr. Mehmet ÖZGER
Afyon Kocatepe Üniversitesi
Türk Dili ve Edebiyatı Bölümü

TARİH: 27 ARALIK 2021
SAAT: 20.00

zoom

youtube.com/c/AfyonKocatepeUniversitesiBYHİM

30 AFYON KOCATEPE ÜNİVERSİTESİ
FEN-EDEBİYAT FAKÜLTESİ
TÜRK DİLİ VE EDEBİYATI BÖLÜMÜ

KONFERANS

**MEHMET ÂKİF ve
İSTİKLAL MARŞI**



Konuşmacılar

Doç. Dr. Mehmet ÖZGER
Afyon Kocatepe Üniversitesi
Türk Dili ve Edebiyatı Bölümü

Arş. Gör. Dr. Taner TUNÇ
Afyon Kocatepe Üniversitesi
Türk Dili ve Edebiyatı Bölümü

Tarih: 14 Mart 2022 Pazartesi • Saat: 14.30
Yer: Ahmet Necdet Sezer Kampüsü, Erdal Akar Konferans Salonu

Kanıt: (diğer kanıtlar ekte sunulmuştır)

4.2-Bu iyileştirme çalışmaları, başta Ölçüt 2 ve Ölçüt 3 ile ilgili alanlar olmak üzere, programın gelişmeye açık tüm alanları ile ilgili, sistematik bir biçimde toplanmış, somut verilere dayalı olmalıdır.

İlerleyen yıllarda sürekli iyileştirme kapsamında çalışmalar yapılması planlanmaktadır. Bu kapsamda, öncelikli olarak iç ve dış paydaşlardan görüşler alınması, program eğitim amaçları ve program çıktılarının belirlenmesi hususlarında anket/görüşme formu aracılığıyla görüş ve önerilerin alınması ve buna yönelik düzenlemeler ve değişiklikler yapılması planlanmaktadır. Dış paydaşlar olarak belirlenen bölüm mezunları, turist rehberleri, diğer üniversitelerdeki akademisyenler ve yerel yönetimlerden bölüm program çıktılarının ve program öğretim amaçlarının belirlenmesi konularında görüş ve önerilerinin alınması hedeflenmektedir.

5-EĞİTİM PLANI

5.1-Her programın program eğitim amaçlarını ve program çıktılarını destekleyen bir eğitim planı (müfredatı) olmalıdır. Eğitim planı bu ölçütte verilen ortak bileşenler ve disipline özgü bileşenleri içermelidir.

Türk Dili ve Edebiyatı Programı eğitim planında (müfredatta) yer alan dersler Tablo 5.1.'de verilmiştir. Afyon Kocatepe Üniversitesi Bologna Bilgi Paketinde 2021-2022 eğitim-öğretim yılında yürürlüğe giren öğretim planı ve ders izlenceleri verilmiştir: <https://obs.aku.edu.tr/oibs/bologna/index.aspx?lang=tr&curOp=showPac&curUnit=01&curSunit=102#>

Eski öğretim planına ve ders izlencelerine ise Bölüm Başkanlığından ulaşılabilir.

Türk Dili ve Edebiyatı programının Alana uygun temel öğretimi (68 AKTS), Alana uygun öğretimi (98 AKTS), Alan içi seçmeli dersleri (64 AKTS) ve Alan dışı seçmeli dersleri (4 AKTS) eğitim planını (müfredatını) sağlamaktadır.

**Tablo 5.1. Lisans Öğretim Planı
Türk Dili ve Edebiyatı**

Ders	Ders adı ¹	Öğretim	Kategori (AKTS Kredisi) ³
------	-----------------------	---------	--------------------------------------

Kodu		Dili ²	Alanına uygun temel öğretim	Alanına uygun öğretim	Seçmeli Dersler		Diğer ⁴
					Alan içi	Alan dışı	
1. Yarıyıl							
TDE107	ATATÜRK İLKELERİ VE İNKILAP TARİHİ I	Türkçe					2
TDE109	OSMANLICA I	Türkçe	5				
TDE111	TÜRKİYE TÜRKÇESİ I	Türkçe	5				
TDE113	ESKİ TÜRK EDEBİYATINA GİRİŞ I	Türkçe	4				
TDE115	YENİ TÜRK EDEBİYATINA GİRİŞ I	Türkçe	4				
TDE117	TÜRK HALK EDEBİYATINA GİRİŞ I	Türkçe	3				
KP101	KARİYER PLANLAMA	Türkçe					2
TDE103	FRANSIZCA I	Türkçe					
TDE105	ALMANCA I	Türkçe					
TDE119	BEDEN EĞİTİMİ	Türkçe					2
TDE121	GÜZEL SANATLAR	Türkçe					2
TDE123	DİL-EDE. ARAŞTIR. BİLGİSAYAR KULLANIMI I	Türkçe					2
TDE125	TÜRKÇE KOMPOZİSYON I	Türkçe			2		
TDE127	TÜRK DİLİNİN KAYNAKLARI	Türkçe			2		
TDE129	EDEBİYAT BİLGİLERİ I	Türkçe			2		
YAD101	İNGİLİZCE I	Türkçe			3		
2. Yarıyıl							
TDE108	ATATÜRK İLKELERİ VE İNKILAP TARİHİ II	Türkçe					2
TDE110	OSMANLICA II	Türkçe	4				
TDE112	TÜRKİYE TÜRKÇESİ II	Türkçe	4				
TDE114	ESKİ TÜRK EDEBİYATINA GİRİŞ II	Türkçe	4				
TDE116	YENİ TÜRK EDEBİYATINA GİRİŞ II	Türkçe	4				
TDE118	TÜRK HALK EDEBİYATINA GİRİŞ II	Türkçe	3				
TDE102	YABANCI DİL II (İNGİLİZCE)	Türkçe			3		
TDE104	YABANCI DİL II (FRANSIZCA)	Türkçe					
TDE106	YABANCI DİL II (ALMANCA)	Türkçe					
TDE120	DİL-EDE. ARAŞTIR. BİLGİSAYAR KULLANIMI II	Türkçe					3
TDE122	TÜRKÇE KOMPOZİSYON II	Türkçe			3		
TDE124	TÜRK EDEBİYATININ KAYNAKLARI	Türkçe			3		
TDE126	EDEBİYAT BİLGİLERİ II	Türkçe			3		
3. Yarıyıl							
ALN901	ALAN DIŞI SEÇMELİ DERS I	Türkçe				2	
TDE201	OSMANLICA III	Türkçe	5				
TDE203	ESKİ TÜRK EDEBİYATI I	Türkçe		5			
TDE205	YENİ TÜRK EDEBİYATI I	Türkçe		5			
TDE207	TÜRK HALK EDEBİYATI I	Türkçe		5			
TDE209	ESKİ TÜRKÇE	Türkçe	5				
TDE211	ESKİ ANADOLU TÜRKÇESİ METİN İNCELEMELERİ	Türkçe			3		
TDE213	FARŞA I	Türkçe			3		
TDE215	ARAPÇA I	Türkçe			3		
TDE217	TÜRKİYE TÜRKÇESİ METİN	Türkçe			3		

	İNCELEMELERİ I						
TDE219	EDEBİYAT KURUMLARI ELEŞTİRİ VE YÖNTEMLERİ I	Türkçe			3		
TDE221	TÜRK MİTOLOJİSİ	Türkçe			3		
4. Yarıyıl							
LN902	ALAN DIŞI SEÇMELİ DERS II	Türkçe				2	
TDE202	OSMANLICA IV	Türkçe	5				
TDE204	ESKİ TÜRK EDEBİYATI II	Türkçe		5			
TDE206	YENİ TÜRK EDEBİYATI II	Türkçe		5			
TDE208	TÜRK HALK EDEBİYATI II	Türkçe		5			
TDE210	ESKİ ANADOLU TÜRKÇESİ	Türkçe	5				
TDE212	ESKİ TÜRKÇE METİN İNCELEMELERİ	Türkçe			3		
TDE214	FARŞA II	Türkçe			3		
TDE216	ARAPÇA II	Türkçe			3		
TDE218	TÜRKİYE TÜRKÇESİ METİN İNCELEMELERİ II	Türkçe			3		
TDE220	EDEBİYAT KURUMLARI ELEŞTİRİ VE YÖNTEMLERİ II	Türkçe			3		
TDE222	TÜRK DESTANLARI	Türkçe			3		
5. Yarıyıl							
TDE301	TARİHİ TÜRK LEHÇELERİ I	Türkçe		5			
TDE303	ESKİ TÜRK EDEBİYATI III	Türkçe		5			
TDE305	YENİ TÜRK EDEBİYATI III	Türkçe		5			
TDE307	TÜRK HALK EDEBİYATI III	Türkçe		4			
TDE309	DİL VE EDEBİYAT SEMİNERİ I	Türkçe		5			
TDE311	FARŞA/ARAPÇA METİN İNCELEMELERİ I	Türkçe			3		
TDE313	ESKİ TÜRK EDEBİYATINDA MİZAH VE HİCİV	Türkçe			3		
TDE315	DİVAN EDEBİYATININ KAYNAKLARI	Türkçe			3		
TDE317	HALK BİLİMİ	Türkçe			3		
TDE319	MUKAYESELİ EDEBİYAT I	Türkçe			3		
TDE321	HİKAYE VE ROMAN I	Türkçe			3		
TDE323	TÜRK DİLİ TARİHİ I	Türkçe			3		
TDE325	EDEBİ AKIMLAR I	Türkçe			3		
TDE327	TÜRKİYE TÜRKÇESİ AĞIZLARI	Türkçe			3		
TDE329	OSMANLICA SEÇME METİNLER I	Türkçe			3		
TDE331	TÜRK MASALLARI VE EFSANELERİ	Türkçe			3		
TDE333	EDİTÖRLÜK	Türkçe			3		
TDE335	TÜRK DÜNYASI ZÜMRE EDEBİYATLARI I	Türkçe			3		
TDE337	DİL SOSYOLOJİSİ	Türkçe			3		
TDE339	ÇAĞDAŞ TÜRK DÜNYASI EDEBİYATLARI I	Türkçe			3		
6. Yarıyıl							
TDE302	TARİHİ TÜRK LEHÇELERİ II	Türkçe		5			
TDE304	ESKİ TÜRK EDEBİYATI IV	Türkçe		5			
TDE306	YENİ TÜRK EDEBİYATI IV	Türkçe		5			
TDE308	TÜRK HALK EDEBİYATI IV	Türkçe		4			
TDE310	DİL VE EDEBİYAT SEMİNERİ II	Türkçe		5			
TDE312	FARŞA/ARAPÇA METİN İNCELEMELERİ II	Türkçe			3		
TDE314	ESKİ TÜRK EDEBİYATINDA TÜRLER	Türkçe			3		

TDE316	METİN YAZARLIĞI	Türkçe			3		
TDE318	HALK TİYATROSU	Türkçe			3		
TDE320	MUKAYESELİ EDEBİYAT II	Türkçe			3		
TDE322	HİKAYE VE ROMAN II	Türkçe			3		
TDE324	TÜRK DİLİ TARİHİ II	Türkçe			3		
TDE326	EDEBİ AKIMLAR II	Türkçe			3		
TDE328	TÜRK DİLİNİN BUGÜNKÜ SORUNLARI	Türkçe			3		
TDE330	OSMANLICA SEÇME METİNLER II	Türkçe			3		
TDE332	UYGULAMALI HALK BİLİM ÇALIŞMALARI	Türkçe			3		
TDE334	SİNEMA VE EDEBİYAT	Türkçe			3		
TDE336	TÜRK DÜNYASI ZÜMRE EDEBİYATLARI II	Türkçe			3		
TDE338	GÖSTERGEBİLİM	Türkçe			3		
TDE340	ÇAĞDAŞ TÜRK DÜNYASI EDEBİYATLARI II	Türkçe			3		
7. Yarıyıl							
TDE401	ESKİ TÜRK EDEBİYATI V	Türkçe		4			
TDE403	CUMHURİYET DÖNEMİ TÜRK EDEBİYATI I	Türkçe	4				
TDE405	ARAŞTIRMA PROJESİ I	Türkçe		6			
TDE407	DİL BİLİM	Türkçe			4		
TDE409	ÇAĞDAŞ TÜRK LEHÇE VE EDEBİYATLARI I	Türkçe			4		
TDE411	ÇAĞDAŞ DİLBİLGİSİ ÇALIŞMALARI	Türkçe			4		
TDE413	HALK BİLİMİ KURAMLARI	Türkçe			4		
TDE415	METİN ŞERHİ I	Türkçe			4		
TDE417	MESNEVİ EDEBİYATI I	Türkçe			4		
TDE419	KONUŞMA VE YAZMA TEKNİKLERİ	Türkçe			4		
TDE421	TÜRK DRAMA GELENEĞİ	Türkçe			4		
TDE423	ŞİİR SANATI	Türkçe			4		
TDE425	DİL VE İLETİŞİM	Türkçe			4		
TDE427	MODERN TÜRK TİYATROSU I	Türkçe			4		
TDE429	TÜRK MİZAH KÜLTÜRÜ	Türkçe			4		
TDE431	ÇOCUK EDEBİYATI I	Türkçe			4		
TDE433	TÜRK ÇOCUK FOLKLORU I	Türkçe			4		
TDE435	İLETİŞİM VE EDEBİYAT I	Türkçe			4		
8. Yarıyıl							
TDE402	ESKİ TÜRK EDEBİYATI VI	Türkçe		4			
TDE404	CUMHURİYET DÖNEMİ TÜRK EDEBİYATI II	Türkçe	4				
TDE406	ARAŞTIRMA PROJESİ II	Türkçe		6			
GC0402	GÖNÜLLÜLÜK ÇALIŞMALARI (SEÇ)	Türkçe					4
GRS402	GİRİŞİMCİLİK (SEÇ)	Türkçe					4
TDE408	ANLAMBİLİM	Türkçe			4		
TDE410	ÇAĞDAŞ TÜRK LEHÇE VE EDEBİYATLARI II	Türkçe			4		
TDE412	DİVAN NESRİ	Türkçe			4		
TDE414	HALK HİKAYELERİ	Türkçe			4		
TDE416	METİN ŞERHİ II	Türkçe			4		
TDE418	MESNEVİ EDEBİYATI II	Türkçe			4		
TDE420	MUKAYESELİ DİL ÇALIŞMALARI	Türkçe			4		
TDE422	YENİ TÜRK EDEBİYATINDA MİZAH VE HİCİV	Türkçe			4		
TDE424	ŞİİR TAHLİLLERİ	Türkçe			4		
TDE426	METİN DİLBİLİMİ	Türkçe			4		
TDE428	MODERN TÜRK TİYATROSU II	Türkçe			4		
TDE430	HALK İNANÇLARI VE RİTÜELLERİ	Türkçe			4		
TDE432	ÇOCUK EDEBİYATI II	Türkçe			4		
TDE434	TÜRK ÇOCUK FOLKLORU II	Türkçe			4		
TDE436	İLETİŞİM VE EDEBİYAT II	Türkçe			4		

PROGRAMDAKİ KATEGORİ TOPLAMLARI ³				
MEZUNİYET İÇİN TOPLAM KREDİ				
TOPLAMLARIN GENEL TOPLAMDAKİ YÜZDESİ				
Toplamlar bu satırlardan en az birini sağlamalıdır	En düşük AKTS kredisi	60	90	60
	En düşük yüzde	% 25	% 37,5	%25

¹ Öğretim dili Türkçe olmasa bile ders adını Türkçe veriniz.

² Öğretim dilini yazınız.

³ Yukarıdaki kategoriler için derslerin ilgili akreditasyon kuruluşunun ölçütlerini sağlama kontrolü öğretim malzemeleri ve öğrenci çalışmalarına bakılarak yapılacaktır.

⁴ Diğer: Yukarıdaki 3 kategoriye girmeyen dersler. Örnekler: Temel Bilgisayar Kullanımı ve Programlama, 2547 sayılı Kanununun 5(i) maddesi kapsamında okutulan dersler, bireysel beceri geliştirmeye yönelik spor, müzik vb.

⁵ Toplam krediler ve yüzdeleri hesaplanırken; zorunlu derslerin tümü kullanılmalıdır. Seçmeli derslerin ise sadece öğretim planında yer aldığı sayı kadar kullanılmalıdır.

Tablo 5.2. Yarıyılar Temelinde Ders Planı

2020/2021 AKADEMİK YILI DERS PLANI^{1,2}

I. YARIYIL / GÜZ					II. YARIYIL / BAHAR				
DERSİN KODU ve ADI	Haftalık ders saati ³			AK TS	DERSİN KODU ve ADI	Haftalık ders saati			AKT S
	T	U	L			T	U	L	
TDE107 ATATÜRK İLKELERİ VE İNKILAP TARİHİ I	2	0	0	2	TDE108 ATATÜRK İLKELERİ VE İNKILAP TARİHİ II	2	0	0	2
TDE109 OSMANLICA I	3	0	0	5	TDE110 OSMANLICA II	3	0	0	4
TDE111 TÜRKİYE TÜRKÇESİ I	3	0	0	5	TDE112 TÜRKİYE TÜRKÇESİ II	3	0	0	4
TDE113 ESKİ TÜRK EDEBİYATINA GİRİŞ I	3	0	0	4	TDE114 ESKİ TÜRK EDEBİYATINA GİRİŞ II	3	0	0	4
TDE115 YENİ TÜRK EDEBİYATINA GİRİŞ I	3	0	0	4	TDE116 YENİ TÜRK EDEBİYATINA GİRİŞ II	3	0	0	4
TDE117 TÜRK HALK EDEBİYATINA GİRİŞ I	2	0	0	3	TDE118 TÜRK HALK EDEBİYATINA GİRİŞ II	2	0	0	3
SEÇMELİ DERS GRUBU I	3	0	0	3	SEÇMELİ DERS GRUBU I	3	0	0	3
SEÇMELİ DERS GRUBU II	2	0	0	4	SEÇMELİ DERS GRUBU II	2	0	0	6
Toplam Kredi				30	Toplam Kredi				30
III. YARIYIL / GÜZ					IV. YARIYIL / BAHAR				
DERSİN ADI	Haftalık ders saati			AK TS	DERSİN KODU ve ADI	Haftalık ders saati			AKT S
	T	U	L			T	U	L	
TDE201 OSMANLICA III	3	0	0	5	TDE202 OSMANLICA IV	3	0	0	5
TDE203 ESKİ TÜRK EDEBİYATI I	3	0	0	5	TDE204 ESKİ TÜRK EDEBİYATI II	3	0	0	5
TDE205 YENİ TÜRK EDEBİYATI I	3	0	0	5	TDE206 YENİ TÜRK EDEBİYATI II	3	0	0	5
TDE207 TÜRK HALK EDEBİYATI I	2	0	0	5	TDE208 TÜRK HALK EDEBİYATI II	2	0	0	5
TDE209 ESKİ TÜRKÇE	3	0	0	5	TDE210 ESKİ ANADOLU TÜRKÇESİ	3	0	0	5
SEÇMELİ DERS	2	0	0	5	SEÇMELİ DERS	2	0	0	5
Toplam Kredi				30	Toplam Kredi				30
V. YARIYIL / GÜZ					VI. YARIYIL / BAHAR				
DERSİN KODU ve ADI	Haftalık ders saati			AK TS	DERSİN KODU ve ADI	Haftalık ders saati			AKT S
	T	U	L			T	U	L	
TDE301 TARİHİ TÜRK LEHÇELERİ I	3	0	0	5	TDE302 TARİHİ TÜRK LEHÇELERİ II	3	0	0	5
TDE303 ESKİ TÜRK EDEBİYATI III	3	0	0	5	TDE304 ESKİ TÜRK EDEBİYATI IV	3	0	0	5
TDE305 YENİ TÜRK EDEBİYATI III	3	0	0	5	TDE306 YENİ TÜRK EDEBİYATI IV	3	0	0	5
TDE307 TÜRK HALK EDEBİYATI III	2	0	0	4	TDE308 TÜRK HALK EDEBİYATI IV	2	0	0	4
TDE309 DİL VE EDEBİYAT SEMİNERİ I	2	0	0	5	TDE310 DİL VE EDEBİYAT SEMİNERİ II	2	0	0	5
SEÇMELİ DERS	2	0	0	6	SEÇMELİ DERS	2	0	0	6
Toplam Kredi				30	Toplam Kredi				30

VII. YARIYIL / GÜZ					VIII. YARIYIL / BAHAR				
DERSİN KODU ve ADI	Haftalık ders saati			AKTS	DERSİN KODU ve ADI	Haftalık ders saati			AKTS
	T	U	L			T	U	L	
TDE401 ESKİ TÜRK EDEBİYATI V	3	0	0	4	TDE402 ESKİ TÜRK EDEBİYATI VI	3	0	0	4
TDE403 CUMHURİYET DÖNEMİ TÜRK EDEBİYATI I	3	0	0	4	TDE404 CUMHURİYET DÖNEMİ TÜRK EDEBİYATI II	3	0	0	4
TDE405 ARAŞTIRMA PROJESİ I	0	2	0	6	TDE406 ARAŞTIRMA PROJESİ II	0	2	0	6
SEÇMELİ DERS	2	0	0	16	SEÇMELİ DERS	2	0	0	16
Toplam Kredi				30	Toplam Kredi				30

¹Seçmeli dersleri, yarıyılında, tek satırda ve kod yazmadan *Seçmeli Ders* olarak yazınız. Yazılan AKTS, o yarıyıldan alınması gereken seçmeli derslerin AKTS kredilerinin toplamı olmalıdır.

²Alınabilecek seçmeli derslerin (Alan içi/Alan dışı) tümünü yarıyıl başında Tablo 5.3'te veriniz.

³T: Teorik, U: Uygulama (problem çözümü, alan çalışması, tartışma vb.), L: Laboratuvar

Tablo 5.3. Yarıyıl Temelinde Sunulan Seçmeli Dersler

I. YARIYIL / GÜZ							
DERSİN KODU ve ADI	Haftalık ders saati ¹			AKTS	ALAN İÇİ (Evet/Hayır)	ALAN DIŞI (Evet/Hayır)	
	T	U	L				
KP101 KARİYER PLANLAMA	2	0	0	2		Evet	
TDE103 FRANZIZCA I	3	0	0	3	Evet		
TDE105 ALMANCA I	3	0	0	3	Evet		
TDE119 BEĐEN EĐİTİMİ	2	0	0	2	Evet		
TDE121 GÜZEL SANATLAR	2	0	0	2	Evet		
TDE123 DİL-EĐE. ARAŞTIR. BİLGİSAYAR KULLANIMI I	2	0	0	2	Evet		
TDE125 TÜRKÇE KOMPOZİSYON I	2	0	0	2	Evet		
TDE127 TÜRK DİLİNİN KAYNAKLARI	2	0	0	2	Evet		
TDE129 EĐEBİYAT BİLGİLERİ I	2	0	0	2	Evet		
YAD101 İNGİLİZCE I	3	0	0	3	Evet		
Toplam Kredi				20			
II. YARIYIL / GÜZ							
DERSİN KODU ve ADI	Haftalık ders saati ¹			AKTS	ALAN İÇİ (Evet/Hayır)	ALAN DIŞI (Evet/Hayır)	
	T	U	L				
TDE104 YABANCI DİL II (FRANZIZCA)	3	0	0	3	Evet		
TDE106 YABANCI DİL II (ALMANCA)	3	0	0	3	Evet		
TDE120 DİL-EĐE. ARAŞTIR. BİLGİSAYAR KULLANIMI II	2	0	0	3	Evet		
TDE122 TÜRKÇE KOMPOZİSYON II	2	0	0	3	Evet		
TDE124 TÜRK EĐEBİYATININ KAYNAKLARI	2	0	0	3	Evet		
TDE126 EĐEBİYAT BİLGİLERİ II	2	0	0	3	Evet		
TDE102 YABANCI DİL II (İNGİLİZCE)	3	0	0	3	Evet		
Toplam Kredi				18			
III. YARIYIL / GÜZ							
DERSİN KODU ve ADI	Haftalık ders saati ¹			AKTS	ALAN İÇİ (Evet/Hayır)	ALAN DIŞI (Evet/Hayır)	
	T	U	L				
ALN901 ALAN DIŞI SEÇMELİ DERS I	2	0	0	2		Evet	
TDE211 ESKİ ANADOLU TÜRKÇESİ METİN İNCELEMELERİ	2	0	0	3	Evet		
TDE213 FARŞÇA I	2	0	0	3	Evet		
TDE215 ARAPÇA I	2	0	0	3	Evet		
TDE217 TÜRKİYE TÜRKÇESİ METİN İNCELEMELERİ I	2	0	0	3	Evet		
TDE219 EĐEBİYAT KURUMLARI ELEŞTİRİ VE YÖNTEMLERİ I	2	0	0	3	Evet		
TDE221 TÜRK MİTOLOJİSİ	2	0	0	3	Evet		
Toplam Kredi				20			
IV. YARIYIL / GÜZ							
DERSİN KODU ve ADI	Haftalık ders saati ¹			AKTS	ALAN İÇİ (Evet/Hayır)	ALAN DIŞI (Evet/Hayır)	
	T	U	L				
ALN902 ALAN DIŞI SEÇMELİ DERS II	2	0	0	2		Evet	
TDE212 ESKİ TÜRKÇE METİN İNCELEMELERİ	2	0	0	3	Evet		
TDE214 FARŞÇA II	2	0	0	3	Evet		

TDE216 ARAPÇA II	2	0	0	3	Evet	
TDE218 TÜRKİYE TÜRKÇESİ METİN İNCELEMELERİ II	2	0	0	3	Evet	
TDE220 EDEBİYAT KURUMLARI ELEŞTİRİ VE YÖNTEMLERİ II	2	0	0	3	Evet	
TDE222 TÜRK DESTANLARI	2	0	0	3	Evet	
Toplam Kredi				20		
V. YARIYIL /GÜZ						
DERSİN KODU ve ADI	Haftalık ders saati ¹			AKTS	ALAN İÇİ (Evet/Hayır)	ALAN DIŞI (Evet/Hayır)
	T	U	L			
TDE311 FARŞÇA/ARAPÇA METİN İNCELEMELERİ I	2	0	0	3	Evet	
TDE313 ESKİ TÜRK EDEBİYATINDA MİZAH VE HİCİV	2	0	0	3	Evet	
TDE315 DİVAN EDEBİYATININ KAYNAKLARI	2	0	0	3	Evet	
TDE317 HALK BİLİMİ	2	0	0	3	Evet	
TDE319 MUKAYESELİ EDEBİYAT I	2	0	0	3	Evet	
TDE321 HİKAYE VE ROMAN I	2	0	0	3	Evet	
TDE323 TÜRK DİLİ TARİHİ I	2	0	0	3	Evet	
TDE325 EDEBİ AKIMLAR I	2	0	0	3	Evet	
TDE327 TÜRKİYE TÜRKÇESİ AĞIZLARI	2	0	0	3	Evet	
TDE329 OSMANLICA SEÇME METİNLER I	2	0	0	3	Evet	
TDE331 TÜRK MASALLARI VE EFSANELERİ	2	0	0	3	Evet	
TDE333 EDITÖRLÜK	2	0	0	3	Evet	
TDE335 TÜRK DÜNYASI ZÜMRE EDEBİYATLARI I	2	0	0	3	Evet	
TDE337 DİL SOSYOLOJİSİ	2	0	0	3	Evet	
TDE339 ÇAĞDAŞ TÜRK DÜNYASI EDEBİYATLARI I	2	0	0	3	Evet	
Toplam Kredi				45		
VI. YARIYIL /GÜZ						
DERSİN KODU ve ADI	Haftalık ders saati ¹			AKTS	ALAN İÇİ (Evet/Hayır)	ALAN DIŞI (Evet/Hayır)
	T	U	L			
TDE312 FARŞÇA/ARAPÇA METİN İNCELEMELERİ II	2	0	0	3	Evet	
TDE314 ESKİ TÜRK EDEBİYATINDA TÜRLER	2	0	0	3	Evet	
TDE316 METİN YAZARLIĞI	2	0	0	3	Evet	
TDE318 HALK TİYATROSU	2	0	0	3	Evet	
TDE320 MUKAYESELİ EDEBİYAT II	2	0	0	3	Evet	
TDE322 HİKAYE VE ROMAN II	2	0	0	3	Evet	
TDE324 TÜRK DİLİ TARİHİ II	2	0	0	3	Evet	
TDE326 EDEBİ AKIMLAR II	2	0	0	3	Evet	
TDE328 TÜRK DİLİNİN BUGÜNKÜ SORUNLARI	2	0	0	3	Evet	
TDE330 OSMANLICA SEÇME METİNLER II	2	0	0	3	Evet	
TDE332 UYGULAMALI HALK BİLİM ÇALIŞMALARI	2	0	0	3	Evet	
TDE334 SİNEMA VE EDEBİYAT	2	0	0	3	Evet	
TDE336 TÜRK DÜNYASI ZÜMRE EDEBİYATLARI II	2	0	0	3	Evet	
TDE338 GÖSTERGEBİLİM	2	0	0	3	Evet	
TDE340 ÇAĞDAŞ TÜRK DÜNYASI EDEBİYATLARI II	2	0	0	3	Evet	
Toplam Kredi				45		
VII. YARIYIL /GÜZ						
DERSİN KODU ve ADI	Haftalık ders saati ¹			AKTS	ALAN İÇİ (Evet/Hayır)	ALAN DIŞI (Evet/Hayır)
	T	U	L			
TDE407 DİL BİLİM	2	0	0	4	Evet	
TDE409 ÇAĞDAŞ TÜRK LEHÇE VE EDEBİYATLARI I	2	0	0	4	Evet	
TDE411 ÇAĞDAŞ DİLBİLGİSİ ÇALIŞMALARI	2	0	0	4	Evet	
TDE413 HALK BİLİMİ KURAMLARI	2	0	0	4	Evet	
TDE415 METİN ŞERHİ I	2	0	0	4	Evet	
TDE417 MESNEVİ EDEBİYATI I	2	0	0	4	Evet	
TDE419 KONUŞMA VE YAZMA TEKNİKLERİ	2	0	0	4	Evet	
TDE421 TÜRK DRAMA GELENEĞİ	2	0	0	4	Evet	

TDE423 ŞİİR SANATI	2	0	0	4	Evet	
TDE425 DİL VE İLETİŞİM	2	0	0	4	Evet	
TDE427 MODERN TÜRK TİYATROSU I	2	0	0	4	Evet	
TDE429 TÜRK MİZAH KÜLTÜRÜ	2	0	0	4	Evet	
TDE431 ÇOCUK EDEBİYATI I	2	0	0	4	Evet	
TDE433 TÜRK ÇOCUK FOLKLORU I	2	0	0	4	Evet	
TDE435 İLETİŞİM VE EDEBİYAT I	2	0	0	4	Evet	
Toplam Kredi				60		
VIII. YARIYIL /GÜZ						
DERSİN KODU ve ADI	Haftalık ders saati¹			AKTS	ALAN İÇİ (Evet/Hayır)	ALAN DIŞI (Evet/Hayır)
	T	U	L			
GC0402 GÖNÜLLÜLÜK ÇALIŞMALARI (SEÇ)	2	0	0	4		Evet
GRS402 GİRİŞİMCİLİK (SEÇ)	2	0	0	4		Evet
TDE408 ANLAMBİLİM	2	0	0	4	Evet	
TDE410 ÇAĞDAŞ TÜRK LEHÇE VE EDEBİYATLARI II	2	0	0	4	Evet	
TDE412 DİVAN NESRİ	2	0	0	4	Evet	
TDE414 HALK HİKAYELERİ	2	0	0	4	Evet	
TDE416 METİN ŞERHİ II	2	0	0	4	Evet	
TDE418 MESNEVİ EDEBİYATI II	2	0	0	4	Evet	
TDE420 MUKAYESELİ DİL ÇALIŞMALARI	2	0	0	4	Evet	
TDE422 YENİ TÜRK EDEBİYATINDA MİZAH VE HİCİV	2	0	0	4	Evet	
TDE424 ŞİİR TAHLİLLERİ	2	0	0	4	Evet	
TDE426 METİN DİLBİLİMİ	2	0	0	4	Evet	
TDE428 MODERN TÜRK TİYATROSU II	2	0	0	4	Evet	
TDE430 HALK İNANÇLARI VE RİTÜELLERİ	2	0	0	4	Evet	
TDE432 ÇOCUK EDEBİYATI II	2	0	0	4	Evet	
TDE434 TÜRK ÇOCUK FOLKLORU II	2	0	0	4	Evet	
TDE436 İLETİŞİM VE EDEBİYAT II	2	0	0	4	Evet	
Toplam Kredi				68		

¹T: Teorik, U: Uygulama (problem çözümü, alan çalışması, tartışma vb.), L: Laboratuvar.

**Tablo 5.4 Ders ve Sınıf Büyüklükleri
[Türk Dili ve Edebiyatı]**

Dersin kodu	Dersin adı	Son İki Yarıyıldaki Açılan Şube Sayısı	En Kalabalık Şubedeki Öğrenci Sayısı	Haftalık Ders Saati				AKTS
				Teorik	Uygulama	Laboratuvar	Diğer	
TDE107	ATATÜRK İLKELERİ VE İNKILAP TARİHİ I	2	69	2	0	0		2
TDE109	OSMANLICA I	2	82	3	0	0		5
TDE111	TÜRKİYE TÜRKÇESİ I	2	78	3	0	0		5
TDE113	ESKİ TÜRK EDEBİYATINA GİRİŞ I	2	79	3	0	0		4
TDE115	YENİ TÜRK EDEBİYATINA GİRİŞ I	2	93	3	0	0		4
TDE117	TÜRK HALK EDEBİYATINA GİRİŞ I	2	77	2	0	0		3
YAD101	İNGİLİZCE I	2	66	3	0	0		3
TDE123	DİL-EDE. ARAŞTIR. BİLGİSAYAR KULLANIMI I	1	17	2	0	0		2
TDE125	TÜRKÇE KOMPOZİSYON I	2	65	2	0	0		2
TDE129	EDEBİYAT BİLGİLERİ I	2	80	2	0	0		2
TDE108	ATATÜRK İLKELERİ VE İNKILAP TARİHİ II	2	66	2	0	0		2

TDE110	OSMANLICA II	2	92	3	0	0		4
TDE112	TÜRKİYE TÜRKÇESİ II	2	65	3	0	0		4
TDE114	ESKİ TÜRK EDEBİYATINA GİRİŞ II	2	83	3	0	0		4
TDE116	YENİ TÜRK EDEBİYATINA GİRİŞ II	2	70	3	0	0		4
TDE118	TÜRK HALK EDEBİYATINA GİRİŞ II	2	76	2	0	0		3
TDE102	YABANCI DİL II (İNGİLİZCE)	2	72	3	0	0		3
TDE120	DİL-EDE. ARAŞTIR. BİLGİSAYAR KULLANIMI II	2	71	2	0	0		3
TDE122	TÜRKÇE KOMPOZİSYON II	2	81	2	0	0		3
TDE126	EDEBİYAT BİLGİLERİ II	2	14	2	0	0		3
TDE201	OSMANLICA III	2	74	3	0	0		5
TDE203	ESKİ TÜRK EDEBİYATI I	2	63	3	0	0		5
TDE205	YENİ TÜRK EDEBİYATI I	2	65	3	0	0		5
TDE207	TÜRK HALK EDEBİYATI I	2	79	2	0	0		5
TDE209	ESKİ TÜRKÇE	2	87	3	0	0		5
ALN901	ALAN DIŞI SEÇMELİ DERS 1			2	0	0		2
TDE219	EDEBİYAT KURAMLARI ELEŞ. VE YÖN. I	2	48	2	0	0		3
TDE217	TÜRKİYE TÜRKÇESİ METİN İNCELEMELERİ I	2	44	2	0	0		3
TDE202	OSMANLICA IV	2	69	3	0	0		5
TDE204	ESKİ TÜRK EDEBİYATI II	2	57	3	0	0		5
TDE206	YENİ TÜRK EDEBİYATI II	2	65	3	0	0		5
TDE208	TÜRK HALK EDEBİYATI II	2	74	2	0	0		5
TDE210	ESKİ ANADOLU TÜRKÇESİ	2	70	3	0	0		5
ALN902	ALAN DIŞI SEÇMELİ DERS II	-		2	0	0		2
TDE218	TÜRKİYE TÜRKÇESİ METİN İNCELEMELERİ II	2	77	2	0	0		3
TDE301	TARİHİ TÜRK LEHÇELERİ I	2	72	3	0	0		5
TDE303	ESKİ TÜRK EDEBİYATI III	2	73	3	0	0		5
TDE305	YENİ TÜRK EDEBİYATI III	2	74	3	0	0		5
TDE307	TÜRK HALK EDEBİYATI III	2	75	2	0	0		4
TDE309	DİL VE EDEBİYAT SEMİNERİ I	8	10	2	0	0		5
TDE315	DİVAN EDEBİYATI KAYNAKLARI	2	43	2	0	0		3
TDE321	HİKÂYE VE ROMAN I	2	46	2	0	0		3
TDE325	EDEBÎ AKIMLAR I	2	50	2	0	0		3
TDE302	TARİHİ TÜRK LEHÇELERİ II	2	75	3	0	0		5
TDE304	ESKİ TÜRK EDEBİYATI IV	2	67	3	0	0		5
TDE306	YENİ TÜRK EDEBİYATI IV	2	76	3	0	0		5
TDE308	TÜRK HALK EDEBİYATI IV	2	65	2	0	0		4

TDE310	DİL VE EDEBİYAT SEMİNERİ II	5	16	2	0	0	5
TDE322	HİKÂYE VE ROMAN II	2	70	2	0	0	3
TDE326	EDEBİ AKIMLAR II	2	73	2	0	0	3
TDE401	ESKİ TÜRK EDEBİYATI V	2	59	3	0	0	4
TDE403	CUMHURİYET DÖNEMİ TÜRK EDEBİYATI I	2	59	3	0	0	4
TDE405	ARAŞTIRMA PROJESİ I	12	8	0	2	0	6
TDE409	ÇAĞDAŞ TÜRK LEHÇE VE EDEBİYATLARI I	2	62	2	0	0	4
TDE413	HALK BİLİMİ KURAMLARI	2	74	2	0	0	4
TDE415	METİN ŞERHİ I	2	38	2	0	0	4
TDE423	ŞİİR SANATI	2	74	2	0	0	4
TDE427	MODERN TÜRK TİYATROSU I	2	73	2	0	0	4
TDE402	ESKİ TÜRK EDEBİYATI VI	2	54	3	0	0	4
TDE404	CUMHURİYET DÖNEMİ TÜRK EDEBİYATI II	2	61	3	0	0	4
TDE406	ARAŞTIRMA PROJESİ II	11	9	0	2	0	6
TDE410	ÇAĞDAŞ TÜRK LEHÇE VE EDEBİYATLARI II	2	73	2	0	0	4
TDE414	HALK HİKÂYELERİ	2	72	2	0	0	4
TDE424	ŞİİR TAHLİLLERİ	2	74	2	0	0	4
TDE428	MODERN TÜRK TİYATROSU II	2	71	2	0	0	4

5.2-Eğitim planının uygulanmasında kullanılacak eğitim yöntemleri, istenen bilgi, beceri ve davranışların öğrencilere kazandırılmasını garanti edebilmelidir.

Öğretim Planını Uygulama Yöntemi: Program Öğretim Planı'nda bulunan derslerin öğrenciye yetkin bir biçimde aktarılabilmesi için teorik konularının yanı sıra ödev, proje vb. faaliyetler gerçekleştirilmektedir. Dersler yarıyıl bazında sekiz dönem halinde öğrencilere verilmekte, yarıyıl içerisindeki dersler 15 hafta işlenmektedir. Tüm dersler 100 puan üzerinden değerlendirilmekte, başarı kat sayısı 4.0 üzerinden hesaplanmaktadır.

Öğretim Planı'nda yer alan teorik dersler, derse dayalı olarak işlenmektedir. Öğretim planı doğrultusunda bölümde kullanılan öğretim yöntemleri şunlardır: anlatım, tartışma, sorun/problem çözme, soru-cevap, ödev/proje, beyin fırtınası, ders notları ve dersle ilgili kaynaklar vd.

Öğretim Planı: Türk Dili ve Edebiyatı Program öğretim planının oluşturulması sürecinde yurt içindeki üniversitelerde Türk Dili ve Edebiyatı bölüm/programlarının lisans öğretim planları da incelenmiştir. Aynı zamanda öğretim planının oluşturulmasında Türkiye Yükseköğretim Yeterlilikler Çerçevesi ve Afyon Kocatepe Üniversitesi Türkiye Yükseköğretim Yeterlilikler Çerçevesi Uyumu ve Müfredat Revizyonu Kılavuzu'nda belirtilen kriterlere dikkat edilmiştir. Bölüm öğretim planındaki derslerin dağılımı, zorunlu dersleri takiben alanla ilgili seçmeli derslerin verilmesi şeklinde gerçekleştirilmiştir.

Türk Dili ve Edebiyatı Program öğretim planının ilk ve ikinci yarıyılarında Türk dili ve edebiyatı alanında temel derslere hazırlık niteliğinde giriş dersleri yer almaktadır. İlk iki yarıyıldan itibaren alan öğrencilere üçüncü yarıyıldan itibaren Türk dili ve edebiyatı ile ilgili alana özgü dersler verilmektedir. Zorunlu derslerin yanı sıra seçmeli dersler havuzundaki derslerin dağılımı da planlanmıştır. İlgili yarıyıllarda seçmeli derslerin tamamı,

öğrencilerin program öğretim amaçları doğrultusunda mesleki gelişimlerinde uzmanlaşmak istedikleri alanlara yönelik olarak açılmaktadır.

Öğretim planında derslerin kalitesi ve kapsamı dönemsel olarak bölüm kurullarında görüşülmekte, derslere ilişkin öğrenci memnuniyet anketlerinden elde edilen veriler doğrultusunda dersi veren öğretim üyeleri ile bilgi alışverişi gerçekleştirilmektedir. Öğretim planının kalitesinin sağlanması ve etkinliğinin artırılması için güncel gelişmelerin takibi ve teknolojik gelişmeler de öğretim yöntemlerinde destek unsur olarak kullanılmaktadır.

5.3-Eğitim planının öngörüldüğü biçimde uygulanmasını güvence altına alacak ve sürekli gelişimini sağlayacak bir eğitim yönetim sistemi bulunmalıdır.

Bölüm kurulu bölüm başkanlığının yönetiminde öğretim planının öngörüldüğü biçimde uygulanmasını 240 AKTS kredilik zorunlu ve seçmeli derslerle güvence altına almıştır. Dönemlik açılan dersler, Bölüm Kurulu tarafından öğretim elemanlarının yüklerine göre tespit edilmekte, ders seçimi ve dengesi gözetilmektedir. Keza anket ve diğer geri dönüşlere göre müfredatta güncellemeler yapılmaktadır. Bu bağlamda öğrencilerin her dönem en az 30 AKTS'lik ders almaları danışmanlar ve bölüm başkanlığı tarafından takip edilmekte, eksiği olan öğrenciler uyarılmaktadır. Bu hususta takip edilen yöntem öğrenci ile birebir iletişim kurmak, bilgilendirmek ve öğrenci ile iş birliği içinde sorunu çözmektir. Öğretim programı çerçevesinde öğretim elemanı tarafından hazırlanan, "Ders Notları/Dosyaları" verilen dersin, öğrenci kazanımlarının güvence altına alınabilmesi adına, dersin gereğine, içeriğine, işlenişine, ölçüm ve değerlendirmesine yardımcı olmakta, aynı zamanda bu bilgiler güncellenerek dersin sürekli iyileştirildiğini belgeleyen bir doküman olmaktadır. Bundan başka kurullarda lisans programı ile gelişimi ile ilgili öğretim elemanlarının tespit ettikleri veya öğrencilerin dile getirdikleri hususlar konuşulup tartışılmakta, lisans programı öğretim planının sürekli gözetimi ve gelişimi için bütün bölüm öğretim üyelerinin sürece katkıda bulunması sağlanmaktadır.

Eğitim planında yer alan derslerin içerik, değerlendirme, öğrenim çıktıları, ders planı vb. bilgilerinin standart bir şekilde sunumu ve uygulama birliği için her derse ait ders planı Bologna Bilgi Paketine tanımlanmaktadır. Türk Dili ve Edebiyatı Programı eğitim planı Afyon Kocatepe Üniversitesi Bologna Bilgi Paketi ile yürütülmektedir. Eğitim planında yer alan tüm derslere ait bilgiler (ders çıktıları, ders içerikleri, ders kaynakları vb.) dönem başında bu sistem yardımı ile güncellenmektedir. Ayrıca Türk Dili ve Edebiyatı Programı ders içeriklerini paylaşma, duyurular vb. için enstitü web sayfası ve AKÜ OBS ders yönetim sistemi kullanılmaktadır.

5.4-Eğitim Planı, En az bir yıllık ya da en az 32 kredi ya da en az 60 AKTS kredisi tutarında temel bilim eğitimi içermelidir.

Öğretim planında yer alan temel bilimler 60 AKTS'dir (Tablo 5.2)

5.5-En az bir buçuk yıllık ya da en az 48 kredi ya da en az 90 AKTS kredisi tutarında temel (mühendislik, fen, sağlık vb.) bilimleri ve ilgili disipline uygun meslek eğitimi içermelidir.

Öğretim Planı'nda yer alan ilgili disipline uygun mesleki eğitim-öğretimi sağlayan derslerin AKTS toplamı 240'dır.

İlgili bilgi için Tablo 5.1, Tablo 5.2 ve Tablo 5.3'e bakılabilir.

5.6-Eđitim programının teknik ieriđini bütönlöyen ve program amaları dođrultusunda genel eđitim olmalıdır.

Türk Dili ve Edebiyatı Program öđretim planının Programa Özgü Ölütlere (PÖÖ) katkı düzeyi Tablo 5.5.'te verilmiřtir.

5.7-Öđrenciler, önceki derslerde edindikleri bilgi ve becerileri kullanacakları, ilgili standartları ve gerçeki kısıtları ve kořulları ierecek bir ana uygulama/tasarım deneyimiyle, hazır hale getirilmelidir.

Türk Dili ve Edebiyatı Bölümü müfredatında mesleki uygulamalı dersler bulunmamaktadır.

6-ÖĐRETİM KADROSU

6.1-Öđretim kadrosu, her biri yeterli düzeyde olmak üzere, öđretim üyesi-öđrenci iliřkisini, öđrenci danıřmanlıđını, üniversiteye hizmeti, mesleki geliřimi, sanayi, mesleki kuruluşlar ve iřverenlerle iliřkiyi sürdürebilmeyi sađlayacak ve programın tüm alanlarını kapsayacak biçimde sayıca yeterli olmalıdır.

Türk Dili ve Edebiyatı Tezli Yüksek Lisans programı, kadrolu olarak görev yapan iki (2) Profesör, üç (3) Doent, dört (4) Doktor Öđretim Üyesi olmak üzere toplam dokuz (9) öđretim elemanı ile yürütölmektedir. Anabilim Dalında tüm akademik kadro tam zamanlı olarak görev yapmaktadır. İngilizce I-II, Atatürk İlkeleri ve İnkılap Tarihi I-II ve Dil-Edebiyat Arařtırmalarında Bilgisayar Kullanımı I-II dersleri ise üniversitenin diđer birimlerinden öđretim elemanları ile yürütölmektedir. Kadrolu öđretim elemanı sayısı, bölümde tüm eđitim-öđretim faaliyetlerini başarılı bir řekilde yürütebilecek yeterliliktedir. Bölümde görev yapan öđretim elemanları kadrosu <https://tde.aku.edu.tr/akademik-kadro/> adresinden ulařılabilir. Programı yürüten tam zamanlı tüm öđretim üyeleri Tablo 6.1 ve Tablo 6.2'de verilmiřtir.

Tablo 6.1. Öđretim Kadrosu Yük Özeti
[Türk Dili ve Edebiyatı]

Öđretim elemanının adı ve soyadı	TZ, YZ, DSÜ ¹	Son iki yarıyıda verdiđi dersler (Dersin kodu/kredisi/yarıyılı/yılı) ²	Toplam etkinlik dađılımı ³		
			Öđretim	Arařtırma	Diđer ⁴
Prof. Dr. Nadejda ÖZAKDAĐ	TZ	ađdař Türk Lehe ve Edebiyatları I (TDE 409/ 2+0/ 7. Yarıyıl/ 2021) Dil ve Edebiyat Semineri I (TDE 309 / 2+0 / 5.Yarıyıl / 2021) Arařtırma Projesi I (TDE 405/0+2/7. Yarıyıl/2021) ađdař Türk Lehe ve Edebiyatları I TDE 410/2+0/8.Yarıyıl/2022) Dil ve Edebiyat Semineri II (TDE310/0+2/6. Yarıyıl/2022) Arařtırma Projesi II (TDE 406/0+2/8. Yarıyıl /2022)	50	50	-

Prof. Dr. Ali İrfan AYPAY	TZ	Eski Türk Edebiyatı III (TDE303/ 3 +0 / 5. Yarıyıl / 2021) Eski Türk Edebiyatı V (TDE401/ 3 +0 / 7. Yarıyıl / 2021) Araştırma Projesi I (TDE 405/ 0+2/7. Yarıyıl/ 2021) Eski Türk Edebiyatı IV (TDE304/ 3 +0 / 6. Yarıyıl / 2022) Eski Türk Edebiyatı VI (TDE402/ 3 +0 / 8. Yarıyıl / 2022) Araştırma Projesi II (TDE 406/ 0+2/8. Yarıyıl/ 2022)	60	40	-
Doç. Dr. Mehmet SARI	TZ	Osmanlıca III (TDE201/3 +0/3. yarıyıl/2021) Metin Şerhi I (TDE415/2+0 / 7. Yarıyıl/ 2021) Eski Türk Edebiyatına Giriş I (TDE113/ 3 +0 /1. Yarıyıl /2021) Araştırma Projesi I (TDE 405/ 0+2/7. Yarıyıl/ 2021)	60	40	-
Doç. Dr. Muhittin DOĞAN	TZ	Yeni Türk Edebiyatı III (TDE 305/3+0/5. Dönem) Dil ve Edebiyat Semineri I (TDE 309/2+0/ 5. Yarıyıl/2020) Hikâye ve Roman I (TDE321/2+0/ 5. Yarıyıl/2020) Araştırma Projesi I (TDE 405/ 0+2/7. Yarıyıl/ 2021)	60	40	-
Doç. Dr. Ayşe ULUSOY TUNÇEL	TZ	Cumhuriyet Dönemi Türk Edebiyatı I (TDE 403/3+0/7. Yarıyıl/2021) Modern Türk Tiyatrosu I (TDE 427/2+0/7. Yarıyıl/2021) Dil ve Edebiyat Semineri I (TDE 309 / 2+0 / 5.Yarıyıl / 2021) Araştırma Projesi I (TDE 405/0+2/7. Yarıyıl/2021) Cumhuriyet Dönemi Türk Edebiyatı II (TDE 404/3+0/8. Yarıyıl/2022) Modern Türk Tiyatrosu II (TDE 428/2+0/8. Yarıyıl/2022) Dil ve Edebiyat Semineri II (TDE310/0+2/6. Yarıyıl/2022) Araştırma Projesi II (TDE 406/0+2/8. Yarıyıl /2022)	60	40	-
Doç. Dr. Mehmet ÖZGER	TZ	Yeni Türk Edebiyatına Giriş I (TDE415/3+0/1. Yarıyıl/2021) Edebiyat Kuramları Eleştiri ve Yöntemleri I (TDE219 /2+0 /5. Yarı Yıl/2021) Araştırma Projesi I (TDE 405/0+2/7. Yarıyıl/2021) Yeni Türk Edebiyatına Giriş II (TDE116 /3+0/2. Yarıyıl/2022) Yeni Türk Edebiyatı IV (TDE306/3+0/6. Yarıyıl/2022) Araştırma Projesi II (TDE406/0+2/ 8. Yarıyıl/ 2022) Hikâye ve Roman II (TDE322/2+0/ 6. Yarıyıl/2022)	60	40	-

Doç. Dr. Bekir SARIKAYA	TZ	Tarihi Türk Lehçeleri I (TDE 301 / 3+0 / 5.Yarıyıl / 2021) Dil ve Edebiyat Semineri I (TDE 309 / 2+0 / 5.Yarıyıl / 2021) Araştırma Projesi I (TDE 405/0+2/7. Yarıyıl/2021) Türkiye Türkçesi Metin İncelemeleri I (TDE218 / 2+0 / 3. Yarıyıl / 2021) Türkiye Türkçesi Metin İncelemeleri II (TDE218 / 2+0 / 4. Yarıyıl / 2022) Tarihi Türk Lehçeleri II (TDE 302 / 3+0 / 6. Yarıyıl /2021) Osmanlıca IV (TDE202/3+0/ 4. Yarıyıl/2022) Araştırma Projesi II (TDE 406/0+2/8. Yarıyıl /2022)	60	40	-
Dr. Öğr. Üyesi Hikmet Feridun GÜVEN	TZ	Edebiyat Bilgileri (SD103/2+0 / 1. Yarıyıl / 2021) Eski Türk Edebiyatı I (TDE203/ 3+0 / 3. Yarıyıl / 2021) Dil ve Edebiyat Semineri I (TDE 309 / 2+0 / 5.Yarıyıl / 2021) Araştırma Projesi I (TDE 405/0+2/7. Yarıyıl/2021) Eski Türk Edebiyatı II (TDE204/ 3+0 / 4. Yarıyıl / 2022) Araştırma Projesi II (TDE 406/0+2/8. Yarıyıl /2022) Dil ve Edebiyat Semineri II (TDE310/0+2/6. Yarıyıl/2022)	60	40	-
Dr. Öğr. Üyesi İbrahim ÖZKAN	TZ	Türk Halk Edebiyatına Giriş I (TDE117/2+0/ 1. Yarıyıl /2021) Türk Halk Edebiyatı I (TDE 207/2+0/ 3. Yarıyıl /2021) Türk Halk Edebiyatı III (TDE 307/2+0/ 5. Yarıyıl /2021) Araştırma Projesi I (TDE 405/ 0+2/ 7. Yarıyıl /2021) Halk Bilimi Kuramları (TDE 413/ 2+0/ 7. Yarıyıl /2021) Türk Halk Edebiyatına Giriş II (TDE118/2+0/2. Yarıyıl /2022) Türk Halk Edebiyatı II (TDE 208/2+0/4. Yarıyıl /2022) Türk Halk Edebiyatı IV (TDE 308/2+0/6. Yarıyıl /2022) Araştırma Projesi II (TDE 406/0+2/8. Yarıyıl /2022) Halk Hikâyeleri (TDE 414/2+0/8. Yarıyıl /2022)	60	40	-
Dr. Öğr. Üyesi Jale Gülgen BÖRKLÜ	TZ	Yeni Türk Edebiyatı I (TDE 205/3+0/3. yarıyıl/2021) Şiir Sanatı (TDE 423/2+0/7. Yarıyıl/2021) Dil ve Edebiyat Semineri I (TDE 309/2+0/5. Yarıyıl/2021) Araştırma Projesi I (TDE 405/0+2/7. Yarıyıl/2021) Yeni Türk Edebiyatı II (TDE 206/3+0/4. Yarıyıl/2022) Şiir Tahilleri (TDE 424/2+0/8. Yarıyıl/2022) Dil ve Edebiyat Semineri II (TDE 310/2+0/ 8. Yarıyıl/ 2022) Araştırma Projesi II (TDE 406/0+2/8. Yarıyıl/2022)	60	40	-

Dr. Öğr. Üyesi Serdar KARAOĞLU	TZ	Türkiye Türkçesi I (TDE131/3+0/1.Yarı Yıl/2021) Eski Türkçe (TDE139/5+0/1.Yarıyıl/2021) Dil ve Edebiyat Semineri I (TDE 309 / 2+0 / 5.Yarıyıl / 2021) Araştırma Projesi I (TDE 405/0+2/7. Yarıyıl/2021) Türkiye Türkçesi II (TDE128/TDE112/3+0/1.Yarıyıl/2022) Eski Anadolu Türkçesi (TDE 210/ 3+0/ 4. Yarıyıl/ 2022) Dil ve Edebiyat Semineri II (TDE310/0+2/6. Yarıyıl/2022) Araştırma Projesi II (TDE 406/0+2/8. Yarıyıl /2022)	60	40	-
Arş. Gör. Dr. Alper Günaydn	TZ	Osmanlıca I (TDE109/3+0 / 1. Yarıyıl / 2021) Osmanlı Türkçesi I (TDE133/3+0/1. Yarıyıl/2021) Dil ve Edebiyat Seminer I (TDE309/2+0/5. Yarıyıl/2020) Divan Edebiyatının Kaynakları (SD305/2+0/5. Yarıyıl/2021) Eski Türk Edebiyatına Giriş II (TDE114/ 3 +0 /2. Yarıyıl /2022) Osmanlı Türkçesi II TDE130/3+0/2. Yarı Yıl/2022 Osmanlıca II (TDE110/3+0 / 2. Yarıyıl / 2022) Araştırma Projesi II (TDE406/0+2/8. Yarıyıl/2022) Edebiyat Bilgileri II (TDE126/2+0 / 2. Yarıyıl / 2022)	70	30	-
Arş. Gör. Dr. Taner TUNÇ	TZ	Türkçe Kompozisyon I (TDE125/2+0/1. Yarıyıl/2021) Dil ve Edebiyat Semineri I (TDE309/2+0/5. Yarıyıl/2021) Edebi Akımlar I (TDE326/2+0/5. Yarıyıl/2021) Edebi Akımlar II (TDE326/2+0/6. Yarıyıl/2022) Türkçe Kompozisyon II (TDE122/2+0/2. Yarıyıl/2022) Dil ve Edebiyat Semineri II (TDE310/2+0/6. Yarıyıl/2022)	70	30	-
Arş. Gör. Elif ALAKUŞ	TZ	-	-	100	-
Arş. Gör. Yasemin ÇINAR SEKBAN	TZ	-	-	100	-
Prof. Dr. Sadık SARISAMAN (Tarih Bölümü)	-	Atatürk İlkeleri ve İnkıpları Tarihi I (TDE107/2+0/1. Yarıyıl/2021)			
Öğr. Gör. Talat KOÇAK	-	Atatürk İlkeleri ve İnkıpları Tarihi II (TDE108/2+0/2. Yarıyıl/2021)			
Öğr. Gör. İlkin ÖZKAL (Yabancı Diller Yüksek Okulu)	-	İngilizce I (YAD101/3+0/1. Yarıyıl/2021) İngilizce II (TDE102/3+0/2. Yarıyıl/2022)			
Öğr.Gör. Hasan AKKOÇ	-	Dil-Edebiyat Araştırmalarında Bilgisayar Kullanımı I (TDE123/2+0/1. Yarıyıl/2021) Dil-Edebiyat Araştırmalarında Bilgisayar Kullanımı I (TDE120/2+0/2. Yarıyıl/2022)			

¹TZ: Tam zamanlı, YZ: Yarı zamanlı, DSÜ: Ders saati ücretli öğretim elemanı.

²Her öğretim elemanı için son iki yarıyıldaki verdiği tüm dersleri (lisansüstü ve başka programda verilen dersler dâhil) sıralayınız. Gerekliğinde satır ekleyiniz.

³Etkinlik dağılımını, her bir öğretim elemanının toplam etkinliği %100 olacak biçimde yüzde olarak veriniz.

⁴Uzun süreli izinler ve sektör etkinlikleri bu sütunda gösterilir.

Tablo 6.2. Öğretim Kadrosunun Analizi
[Türk Dili ve Edebiyatı]

Öğretim elemanının adı ve soyadı ¹	Unvanı	TZ, YZ, DSÜ ²	Aldığı son akademik unvan	Mezun olduğu son kurum ve mezuniyet Yılı	Deneyim süresi, yıl			Etkinlik düzeyi ³ (yüksek, orta, düşük, yok)		
					Kamu/ özel sektör deneyimi	Öğretim deneyimi	Bu kurumdaki deneyimi	Mesleki kuruluşlarda	Araştırmada	Dış paydaşlara verilen danışmanlık a
Nadejda ÖZAKDAĞ	Prof. Dr.	TZ	Profesör	Çukurova Üniversitesi 2005	Uluslararası Kıbrıs Üniversitesi (7 yıl)	17 yıl	10 yıl	Orta	Yüksek	Yok
Ali İrfan AYPAY	Prof. Dr.	TZ	Profesör	Selçuk Üniversitesi 1992	MEB öğretmenlik (17 yıl)	37 yıl	20 yıl	Düşük	Orta	Yok
Ayşe ULUSOY TUNÇEL	Doç. Dr.	TZ	Doçent	Gazi Üniversitesi 2003	-	29 yıl	29 yıl	Düşük	Orta	Yok
Mehmet ÖZGER	Doç. Dr.	TZ	Doçent	Muğla Sıtkı Koçman Üniversitesi 2010	MEB öğretmenlik (10 yıl) Muş Alparslan Üni. (4 yıl) Bingöl Üni. (6 yıl)	21.5 yıl	1.5 yıl	Yüksek	Orta	Yok
BEKİR SARIKAYA	Doç. Dr.	TZ	Doçent	Marmara Üniversitesi 2010	MEB (öğretmenlik) (21 yıl) Erzincan Üniversitesi (6 yıl)	31 yıl	4 yıl	Düşük	Orta	Yok
Hikmet Feridun GÜVEN	Dr. Öğr. Üyesi	TZ	Dr. Öğretim Üyesi	Gazi Üniversitesi 1997	MEB (öğretmenlik ve müdür yardımcılığı) (15 yıl)	43 yıl	28 yıl	Düşük	Düşük	Yok
İbrahim ÖZKAN	Dr. Öğr. Üyesi	TZ	Dr. Öğretim Üyesi	Ege Üniversitesi 2008	MEB (öğretmenlik) (9 yıl) Uşak Üniversitesi (3 yıl)	33 yıl	21 yıl	Düşük	Orta	Düşük
Jale GÜLGEN BÖRKLÜ	Dr. Öğr. Üyesi	TZ	Dr. Öğretim Üyesi	Gazi Üniversitesi 2012	-	11 yıl	20 yıl	Düşük	Orta	Yok
Serdar KARAOĞLU	Dr. Öğr. Üyesi		Dr. Öğretim Üyesi	Eskişehir Osmangazi Üniversitesi 2016	-	6 yıl	11 yıl	Düşük	Orta	Yok
Alper GÜNAYDIN	Arş. Gör. Dr.	TZ	Dr.	İstanbul Üniversitesi 2017		4 yıl	12 yıl	Düşük	Düşük	Yok

Taner TUNÇ	Arş. Gör. Dr.	TZ	Dr.	Ege Üniversitesi 2020	Kütahya Dumlupınar Üniversitesi (6 Ay)	2 yıl	5 yıl	Düşük	Orta	Yok
Elif ALAKUŞ	Arş. Gör.	TZ	Arş. Gör.	Afyon Kocatepe Üniversitesi 2014	-	-	9 yıl	Yok	Orta	Yok
Yasemin ÇINAR SEKBAN	Arş. Gör.	TZ	Arş. Gör.	Dumlupınar Üniversitesi 2015	-	-	4 yıl	Yok	Düşük	Yok
Sadık SARISAMAN	Prof. Dr.	TZ	Profesör	Atatürk Üniversitesi/1995	33 yıl	34 yıl	19 yıl			
İlkin ÖZKAL	Öğr. Gör.	TZ	Öğr. Gör.	Marmara Üniversitesi-2014	2,5 yıl	5 yıl	5 yıl			
Hasan AKKOÇ	Öğr. Gör.	TZ	Öğr. Gör.	Afyon Kocatepe Üniversitesi 2008			23 yıl			

¹Tabloyu programdaki her öğretim üyesi için doldurunuz. Gerekliyse ek sayfa kullanabilirsiniz.

²TZ: Tam zamanlı, YZ: Yarı zamanlı, DSÜ: Ders saati ücretli öğretim elemanı.

³Etkinlik düzeyi son 3 yılın ortalamasını yansıtmalıdır.

6.2-Öğretim kadrosu yeterli niteliklere sahip olmalı ve programın etkin bir şekilde sürdürülmesini, değerlendirilmesini ve geliştirilmesini sağlamalıdır.

Kadrolu öğretim elemanı sayısı, Bölümde tüm eğitim-öğretim faaliyetlerini başarılı bir şekilde yürütebilecek yeterliliktedir. Türk Dili ve Edebiyatı üzere dört alanda uzmanlaşmış öğretim kadrosuna sahiptir. Programda verilen dersler ve içerikleri bu alanları destekleyecek biçimde düzenlenmiştir.

2021-2022 eğitim-öğretim yılında toplam ders saatinin %100'ü uzman tam zamanlı öğretim elemanları tarafından verilmiştir (Kanit 1). Öğretim elemanlarımız eğitim-öğretim çalışmalarına ek olarak; bölüm içinde idari görevler yürütmekte ve ayrıca üniversitemiz ve fakültemiz işleyişine de katkı sağlamaktadır. Görev dağıtımları yapılırken iş yükleri, tecrübe gibi hususlar göz önünde bulundurulmaktadır.

Anabilim dalı öğretim elemanlarının güncel özgeçmişlerine Bölümün web sayfasından ve YÖK Akademi sayfasından ulaşılabilir: <https://akademik.yok.gov.tr/AkademikArama/>

Kanit 1: TDE_Uzmanlık Alanı_NÖ_İÖ_Bahar_2022

Türk Dili Ve Edebiyatı Bölümü (NÖ-İÖ) 2021-2022 Bahar Yarıyılı Ders Görevlendirmeleri

Dersin Yürütüldüğü Bölüm	Dersin İlgili Olduğu Program	Ders Adı	Zorunlu/Seçmeli	Görevlendirilen Öğretim Elemanının Unvanı, Adı, Soyadı	Uyum Durumu	Açıklama
Türk Dili ve Edebiyatı	Türk Dili ve Edebiyatı	Çağdaş Türk Lehçe ve Edebiyatları II (NÖ-İÖ)	Seçmeli	Prof. Dr. Nadejda ÖZAKDAĞ	Uyumlu	Doçentlik Alanı
Türk Dili ve Edebiyatı	Türk Dili ve Edebiyatı	Eski Türk Edebiyatı IV (NÖ-İÖ)	Zorunlu	Prof. Dr. A. İrfan AYPAY	Uyumlu	Doçentlik Alanı
Türk Dili ve Edebiyatı	Türk Dili ve Edebiyatı	Eski Türk Edebiyatı VI (NÖ-	Zorunlu	Prof. Dr. A. İrfan AYPAY	Uyumlu	Doçentlik

		İÖ)				Alanı
Türk Dili ve Edebiyatı	Türk Dili ve Edebiyatı	Cumhuriyet Dönemi Türk Edebiyatı II (NÖ-İÖ)	Zorunlu	Doç. Dr. Ayşe ULUSOY TUNÇEL	Uyumlu	Doçentlik Alanı
Türk Dili ve Edebiyatı	Türk Dili ve Edebiyatı	Modern Türk Tiyatrosu II (NÖ-İÖ)	Seçmeli	Doç. Dr. Ayşe ULUSOY TUNÇEL	Uyumlu	Doçentlik Alanı
Türk Dili ve Edebiyatı	Türk Dili ve Edebiyatı	Yeni Türk Edebiyatına Giriş II (NÖ-İÖ)	Zorunlu	Doç. Dr. Mehmet ÖZGER	Uyumlu	Doçentlik Alanı
Türk Dili ve Edebiyatı	Türk Dili ve Edebiyatı	Yeni Türk Edebiyatı IV (NÖ-İÖ)	Zorunlu	Doç. Dr. Mehmet ÖZGER	Uyumlu	Doçentlik Alanı
Türk Dili ve Edebiyatı	Türk Dili ve Edebiyatı	Hikâye ve Roman II (NÖ-İÖ)	Seçmeli	Doç. Dr. Mehmet ÖZGER	Uyumlu	Doçentlik Alanı
Türk Dili ve Edebiyatı	Türk Dili ve Edebiyatı	Tarihî Türk Lehçeleri II (NÖ-İÖ)	Zorunlu	Doç. Dr. Bekir SARIKAYA	Uyumlu	Doçentlik Alanı
Türk Dili ve Edebiyatı	Türk Dili ve Edebiyatı	Osmanlıca IV (NÖ-İÖ)	Zorunlu	Doç. Dr. Bekir SARIKAYA	Uyumlu	Doçentlik Alanı
Türk Dili ve Edebiyatı	Türk Dili ve Edebiyatı	Türkiye Türkçesi Metin İncelemeleri II (NÖ-İÖ)	Seçmeli	Doç. Dr. Bekir SARIKAYA	Uyumlu	Doçentlik Alanı
Türk Dili ve Edebiyatı	Türk Dili ve Edebiyatı	Eski Türk Edebiyatı II (NÖ-İÖ)	Zorunlu	Dr. Öğr. Üyesi H. Feridun GÜVEN	Uyumlu	Doktora
Türk Dili ve Edebiyatı	Türk Dili ve Edebiyatı	Türk Halk Edebiyatına Giriş II (NÖ-İÖ)	Zorunlu	Dr. Öğr. Üyesi İbrahim ÖZKAN	Uyumlu	Doktora
Türk Dili ve Edebiyatı	Türk Dili ve Edebiyatı	Türk Halk Edebiyatı II (NÖ-İÖ)	Zorunlu	Dr. Öğr. Üyesi İbrahim ÖZKAN	Uyumlu	Doktora
Türk Dili ve Edebiyatı	Türk Dili ve Edebiyatı	Türk Halk Edebiyatı IV (NÖ-İÖ)	Zorunlu	Dr. Öğr. Üyesi İbrahim ÖZKAN	Uyumlu	Doktora
Türk Dili ve Edebiyatı	Türk Dili ve Edebiyatı	Halk Hikâyeleri (NÖ-İÖ)	Seçmeli	Dr. Öğr. Üyesi İbrahim ÖZKAN	Uyumlu	Doktora
Türk Dili ve Edebiyatı	Türk Dili ve Edebiyatı	Yeni Türk Edebiyatı II (NÖ-İÖ)	Zorunlu	Dr. Öğr. Üyesi Jale GÜLGEN BÖRKLÜ	Uyumlu	Doktora
Türk Dili ve Edebiyatı	Türk Dili ve Edebiyatı	Şiir Tahlilleri (NÖ-İÖ)	Zorunlu	Dr. Öğr. Üyesi Jale GÜLGEN BÖRKLÜ	Uyumlu	Doktora
Türk Dili ve Edebiyatı	Türk Dili ve Edebiyatı	Türkiye Türkçesi II (NÖ-İÖ)	Zorunlu	Dr. Öğr. Üyesi Serdar KARAOĞLU	Uyumlu	Doktora
Türk Dili ve Edebiyatı	Türk Dili ve Edebiyatı	Eski Anadolu Türkçesi (NÖ-İÖ)	Zorunlu	Dr. Öğr. Üyesi Serdar KARAOĞLU	Uyumlu	Doktora
Türk Dili ve Edebiyatı	Türk Dili ve Edebiyatı	Eski Türk Edebiyatına Giriş II (NÖ-İÖ)	Zorunlu	Arş. Gör. Dr. Alper GÜNAYDIN	Uyumlu	Doktora
Türk Dili ve Edebiyatı	Türk Dili ve Edebiyatı	Osmanlı Türkçesi II (NÖ-İÖ)	Zorunlu	Arş. Gör. Dr. Alper GÜNAYDIN	Uyumlu	Doktora
Türk Dili ve Edebiyatı	Türk Dili ve Edebiyatı	Edebiyat Bilgileri II (NÖ-İÖ)	Seçmeli	Arş. Gör. Dr. Alper GÜNAYDIN	Uyumlu	Doktora
Türk Dili ve Edebiyatı	Türk Dili ve Edebiyatı	Türkçe Kompozisyon II (NÖ-İÖ)	Zorunlu	Arş. Gör. Dr. Taner TUNÇ	Uyumlu	Doktora
Türk Dili ve Edebiyatı	Türk Dili ve Edebiyatı	Edebi Akımlar II (NÖ-İÖ)	Seçmeli	Arş. Gör. Dr. Taner TUNÇ	Uyumlu	Doktora
Türk Dili ve Edebiyatı	Türk Dili ve Edebiyatı	Dil-Edebiyat Semineri II (NÖ-İÖ)	Zorunlu	Prof. Dr. Nadejda ÖZAKDAĞ Doç. Dr. Ayşe ULUSOY TUNÇEL Dr. Öğr. Üyesi H. Feridun GÜVEN Dr. Öğr. Üyesi Jale GÜLGEN BÖRKLÜ Dr. Öğr. Üyesi Serdar KARAOĞLU	Uyumlu	Doktora/Doçentlik Alanı (Bölüm Öğr. Elemanları)
Türk Dili ve Edebiyatı	Türk Dili ve Edebiyatı	Araştırma Projesi II (NÖ-İÖ)	Zorunlu	Prof. Dr. Nadejda ÖZAKDAĞ Prof. Dr. A. İrfan AYPAY Doç. Dr. Ayşe ULUSOY TUNÇEL Doç. Dr. Mehmet ÖZGER Doç. Dr. Bekir SARIKAYA Dr. Öğr. Üyesi H. Feridun GÜVEN Dr. Öğr. Üyesi İbrahim ÖZKAN Dr. Öğr. Üyesi Jale GÜLGEN BÖRKLÜ Dr. Öğr. Üyesi Serdar KARAOĞLU Arş. Gör. Dr. Alper GÜNAYDIN Arş. Gör. Dr. Taner TUNÇ	Uyumlu	Doktora/Doçentlik Alanı
Türk Dili ve Edebiyatı	Türk Dili ve Edebiyatı	Atatürk İlkeleri ve İnkılapları	Zorunlu	Prof. Dr. Sadık	Uyumlu	Doçentlik

		II		SARISAMAN (İÖ) Öğr. Gör. Dr. Talat KOÇAK (NÖ)		Alanı/ Doktora
Türk Dili ve Edebiyatı	Türk Dili ve Edebiyatı	Yabancı Dil II	Zorunlu	Öğr. Gör. İlkin ÖZKAL	Uyumlu	Yüksek Lisans
Türk Dili ve Edebiyatı	Türk Dili ve Edebiyatı	Dil-Edebiyat Araştırmalarında Bilgisayar Kullanımı	Seçmeli	Öğr. Gör. Hasan AKKOÇ	Uyumlu	Yüksek Lisans
Akademik Kadronun Uzmanlık Alanı İle Yürüttükleri Ders Arasındaki Uyum Oranı					[("Uyumlu" olan ders görevlendirme sayısı) / (Görevlendirme yapılan toplam ders sayısı)] X 100 30 ders "Uyumlu"	

- Yapılacak ders görevlendirmesinde akademik kadronun uzmanlık alanı ile görevlendirme yapılacak ders arasında uyum varsa açıklama kısmına kriterlerden hangisi (ÇALIŞMA ALANI/YÜKSEKLİSANS/DOKTORA/DOÇENTLİK ALANI/DİĞER HUSUSLAR) ile uyumlu ise o yazılmalı ve çalışma alanına ilişkin belge eklenmelidir.
- Normal Öğretim/İkinci Öğretim programlarındaki ders görevlendirmeleri aynı tablo üzerinde gösterilecektir.

6.3-Öğretim üyesi atama ve yükseltme kriterleri yukarıda sıralananları sağlamaya ve geliştirmeye yönelik olarak belirlenmiş ve uygulanıyor olmalıdır.

Öğretim üyesi atama ve yükseltmeler "Afyon Kocatepe Üniversitesi Öğretim Üyeliğine Yükseltme ve Atanma Yönergesi" esaslarına göre yapılmaktadır. Kadro ilanı sonrasında, öğretim üyeliği kadrolarına başvuracak olan adaylar, 2547 sayılı Kanun ve Öğretim Üyeliğine Yükseltme ve Atanma Yönetmeliği ve Afyon Kocatepe Üniversitesi Öğretim Üyeliğine Yükseltme ve Atanma Yönergesi kapsamında istenen bilgi ve belgeler ile akademik çalışmalarının yer aldığı dosyayı ilanda belirtilen ilgili birime sunar. Ayrıca başvuru sahibi, dosyasındaki yayınların ve etkinliklerin yer aldığı dijital kopyayı içeren jüri sayısı kadar taşınabilir belleği, başvuru dosyasına ilave eder. Ön görülen asgari koşulları sağlayan adayın ilan edilen kadrolara başvurusu kabul edilir. Asgari koşullar açısından dosyası reddedilen adaylar, tebliğ tarihinden itibaren yedi gün içerisinde Komisyona sunulmak üzere itirazlarını Rektörlüğe yaparlar. Komisyon yapılan itirazı üç gün içerisinde karara bağlar. Kabul edilen başvuru için Afyon Kocatepe Üniversitesi Öğretim Üyeliğine Yükseltme ve Atanma Yönergesinin ilgili maddesine göre süreç başlamış olur. İlgili yönerge <https://personel.aku.edu.tr/ogretim-uyeligine-yukseltme-ve-atanma-yonergesi/> adresinde yer almaktadır.

7-ALTYAPI

7.1-Sınıflar, laboratuvarlar ve diğer teçhizat, eğitim amaçlarına ve program çıktularına ulaşmak için yeterli ve öğrenmeye yönelik bir atmosfer hazırlamaya yardımcı olmalıdır.

Fen-Edebiyat Fakültesi bünyesinde bulunan Türk Dili ve Edebiyatı bölümü öğrencilerinin kullanabilmesi için iki amfi ve üç sınıf bulunmaktadır. Bunlara ek olarak bir adet 35 kişilik seminer salonu mevcuttur (Tablo 7.1).

Seminer salonunda bir adet masaüstü bilgisayar, projeksiyon cihazı, beyaz tahta vb. araçlar bulunmaktadır. Ders işlenen dersliklerin her birinde projeksiyon cihazı, projeksiyon perdesi, internet bağlantısı, beyaz yazı tahtası vb. araçlar yer almaktadır. Fen-Edebiyat Fakültesi tarafından Türk Dili ve Edebiyatı bölümüne tahsis edilen sınıfların kapasitesi ve teknik donanımı derslerin sürdürülmesi için yeterli düzeydedir.

Tablo 7.1. Program Tarafından Kullanılan Sınıflar

Bulunduğu Kat	Mekân Adı (Derslik)	Büyüklüğü (m ²)	Sıra Sayısı	Öğrenci Kapasitesi
---------------	---------------------	-----------------------------	-------------	--------------------

Zemin	Amfi 6	240	62	134
2	Amfi 3	160	36	86
3	211	120	38	84
2	108	110	32	78
3	216	50	35	35

7.2-Öğrencilerin ders dışı etkinlikler yapmalarına olanak veren, sosyal ve kültürel gereksinimlerini karşılayan, mesleki faaliyetlere ortam yaratarak, mesleki gelişimlerini destekleyen ve öğrenci-öğretim üyesi ilişkilerini canlandıran uygun altyapı mevcut olmalıdır.

Öğrencilerin ders dışı etkinlikler yapmalarına olanak veren alan ve altyapılar:

Öğrencilerin ders dışı etkinlikler yapmalarına olanak veren, sosyal ve kültürel gereksinimlerini karşılayan, mesleki faaliyetlere ortam yaratarak, mesleki gelişimlerini destekleyen ve öğrenci-öğretim üyesi ilişkilerini canlandıran uygun altyapı mevcuttur. Türk Dili ve Edebiyatı Programına kayıtlı olan öğrenciler Fen-Edebiyat Fakültesi binasını kullanmaktadır.

Öğrencilerin sosyal ve sportif faaliyet içerisinde bulunabilecekleri çeşitli alanlarda basketbol sahaları, yarı olimpik yüzme havuzu, futbol sahaları, tenis kortları, koşma alanları, kapalı spor salonları, fitness merkezi bulunmaktadır. Bununla birlikte üniversite yönetimi öğrencilerin kulüp ve topluluklar oluşturmasını desteklemektedir. Bu kapsamda 47 topluluk ve 30 kulüp bulunmaktadır.

Öğrencilerin sosyal ve kültürel ihtiyaçlarının karşılanması amacıyla her yıl Mayıs ayında üniversite tarafından geleneksel bilim, kültür, sanat ve spor şenlikleri düzenlenmektedir. Şenlikler kapsamında gerçekleştirilen panayır, spor turnuvaları ve gösterilerde büyük coşku yaşanmaktadır. Diğer yandan bireyler çok yönlü yetiştirilmesi hedefi doğrultusunda kültür ve sanat etkinliklerine de ağırlık verilmektedir. Üniversite bünyesinde bulunan, Atatürk Kongre Merkezi (AKM), Dr. İbrahim M. Rıza Çerçel Kültür Merkezi ve akademik birimlerde yer alan salonlar bu tür etkinlikler için kullanılmaktadır. Bununla birlikte, Türkiye'nin ilk ve tek çalgı müzesi olma özelliğini taşıyan Afyon Kocatepe Üniversitesi (AKÜ) Devlet Konservatuarı İbrahim Alimoğlu Müzik Müzesi de öğrencilerin ücretsiz ziyaretine açık tutulmaktadır.

Öğrencilerin sportif ihtiyaçlarını karşılamak amacı ile yine Ahmet Necdet Sezer kampüsü içerisinde Kapalı spor salonunda sporcu kondisyon merkezi açılmış, 3 adet kort ve futbol sahası hizmete sunulmuştur. Bu olanakların yanı sıra öğrenciler için aşağıda listelenen tesisler/alanlar tahsis edilmiştir.

- Duvar çalışmalarına uygun 2 adet açık Tenis Kort-1 adet kapalı tenis kortu
- 2 adet Kapalı Spor Salonu (1000+500 kişilik seyirci kapasitesi)
- Donanımlı Jimnastik Salonu
- Dans, Tiyatro, Drama, Halk Oyunları vb. aktiviteler için çok amaçlı Aynalı Salon
- 1 adet açık Basketbol Sahası
- 1 adet açık Plaj Voleybol Sahası
- 1 adet açık Plaj Futbol Sahası
- 1 adet atletizm pisti
- 6.000 kişilik seyirci kapasitesine sahip açık stat
- 1 adet FIFA standartlarında açık suni çim sahası
- 1 adet kapalı futbol sahası(halı saha)
- 1 adet dövüş sporları salonu
- 1 adet masa tenisi salonu

Beslenme, kantin ve kafeterya hizmetleri, 'Kafeteryalar ve İşletmeler Şube Müdürlüğü' tarafından yürütülmektedir. ISO 9000-9002 HACCP ve TSE kontrolleri yapılarak hazırlanan yemekler uzman diyetisyenler gözetiminde hazırlanmaktadır. Üniversite bünyesinde başta Afyon Kocatepe Üniversitesi Yemekhanesi olmak üzere toplam 6 birimde kartlı turnike sistemi uygulaması ile yemek hizmeti verilmektedir. Kampüs alanı içerisinde bulunan çeşitli bankalara ait şubeler ve para çekme makinaları sayesinde günün 24 saati her türlü bankacılık işlemini yapabilmek mümkündür. Bunların yanı sıra PTT'nin bir şubesi bulunmaktadır.

Öğretim elemanları, idari personel ve destek personeline sağlanan ofis olanakları:

Programda derse giren öğretim üyelerinin tamamı Fen-Edebiyat Fakültesi'nde görev yapmaktadır. Öğretim elemanlarının kendilerine ait ofisleri bulunmaktadır. Ofisler öğrencilerin ihtiyaç duyduklarında kolayca erişebilecekleri noktalarda bulunmaktadır. Öğretim elemanlarına ofislerinde çalışma masası, bilgisayar masası, ofis koltuğu, masaüstü bilgisayar, diz üstü bilgisayar, yazıcı, kitaplık, misafir koltukları, sehpa, giysi dolabı, internet, telefon, masa üzeri kırtasiye ekipmanları gibi olanaklar sağlanmaktadır. Ayrıca, kırtasiye malzemesi desteği de verilmektedir. Öğretim elemanlarına sağlanan destekler gerek bilimsel araştırma faaliyetlerinin yürütülmesi gerekse öğretim amaçlı derslerin yürütülmesinde ihtiyaç duyulan talebi karşılayacak niteliktedir.

7.3-Programlar öğrencilerine modern mühendislik araçlarını kullanmayı öğrenebilecekleri olanakları sağlamalıdır. Bilgisayar ve enformatik altyapıları, programın eğitim amaçlarını destekleyecek doğrultuda, öğrenci ve öğretim üyelerinin bilimsel ve eğitsel çalışmaları için yeterli düzeyde olmalıdır.

Öğrencilere modern araçları kullanmayı öğrenmeleri için sağlanan olanakları:

Türk Dili ve Edebiyatı Programı için bilgisayar ve enformatik altyapıları, programın eğitim amaçlarını destekleyecek doğrultuda, öğrenci ve öğretim elemanlarının bilimsel ve eğitsel çalışmaları için yeterli düzeydedir. Programa kayıtlı öğrenciler Kütüphane ve Dokümantasyon Daire Başkanlığı laboratuvarların kullanabilir. Kampüs içerisinde öğrencilere kullanıcı tanımlı ücretsiz internet imkânı sunulmaktadır. Kütüphanede abone olunan veri tabanları hem kampüs içerisinde hem de uzaktan erişim olarak öğrenci için kullanımına açıktır. Aynı zamanda kütüphane binasında basılı kaynaklara erişimin yanı sıra kütüphane binasında bulunan bilgisayarlarda elektronik kaynaklara anında erişim olanağı sunulmaktadır. Öğrencilere ödev ve projelerin hazırlanması sürecinde farklı kaynaklardan bilgi temini ve bilgi sentezi (tablo, grafik vb. araçlar ile farklı bilgilerin süzülerek yeni bilgilerle desteklenmesi) zorunlu kılınmakta ve sunum sürecinde öğrencilerden barkovizyon ve bilgisayar kullanımı talep edilmektedir.

Öğrencilerin ve öğretim elemanlarının kullanımına sunulan bilgisayar ve enformatik altyapıları:

Türk Dili ve Edebiyatı Programındaki her öğretim elemanına dizüstü/ masaüstü bilgisayar tahsis edilmektedir. Hem öğrencilerin hem de öğretim elemanlarının kullanımına sunulan Öğrenci Bilgi Sistemi (OBS), sınav değerlendirme sonuçlarının işlenmesi ve ilan edilmesi, ders bilgilerinin girilmesi ve güncellenmesi, öğrenciler ile mesajlaşma, danışmanlık faaliyetlerine ilişkin değerlendirme, mezuniyet işlemleri vb. için kullanılmakta olup, bilgi ve belgeler elektronik ortamda depolanmaktadır. Öğretim elemanları ve idari personel tarafından kullanılan Elektronik Belge Yönetim Sistemi (EBYS) ise eğitim-öğretim süreçlerine ilişkin yapılan yazışmaların kayıt altına alınması, öğretim sonuçlarının üst yönetime iletilmesi, üst yönetimden öğretim sürecine ilişkin bilgi ve belgelerin alınması ve öğretim sürecine ilişkin diğer hususlarda kullanılmakta olup, bilgi ve belgeler elektronik ortamda depolanmaktadır.

7.5-Öğretim ortamında ve öğrenci laboratuvarlarında gerekli güvenlik önlemleri alınmış olmalıdır. Engelliler için altyapı düzenlemesi yapılmış olmalıdır.

Güvenlik Önlemleri: Kampüste ve Fen-Edebiyatı Fakültesi binasında güvenlik önlemleri alınmaktadır. Kampüs girişinde güvenlik görevlileri ve turnikeler yer almaktadır. Fakülte binası girişinde güvenlik görevlisi bulunmaktadır. Aynı zamanda bina içi ve çevresinde güvenlik kamerası bulunmaktadır. Türk Dili ve Edebiyatı programı için ek güvenlik önlemleri gerekmemektedir.

Yangın Önlemleri: Afyon Kocatepe Üniversitesi Ahmet Necdet Sezer Kampüsü'nde yer alan tüm akademik, idari ve sosyal amaçlı binalarda 26735 sayılı Binaların Yangından Korunması Hakkında Yönetmelik doğrultusunda, yangın önlemleri alınmış durumdadır.

İlk Yardım Önlemleri: İlk yardım hizmetleri kapsamında tüm akademik ve idari birimlerde Yangın ve İlk yardım ekipleri oluşturularak, ilk yardım talimatları kolay görülebilen alanlara asılmış; ecza dolapları ise kullanıma tahsis edilmiş vaziyettedir. Buna ek olarak kampüs içerisinde, Rektörlük Binasında yer alan Mediko Sosyal Merkezi hem üniversite çalışanları hem de öğrencilere sağlık hizmetleri sunmaktadır. Bu merkezde, öğrenciler ile çalışanların beden ve ruh sağlıklarının korunması amacıyla çalışmalar yapılmaktadır. Mediko Sosyal Merkezi'ne başvuruda bulunanların tedavisi yapılmakta, daha ileri tetkik ve tedavi gerektiren durumlarda ise ilgili sağlık kuruluşlarına sevk edilmektedirler. Sağlık hizmetleri kapsamında, sosyal güvencesi bulunmayan öğrencilerin tüm tedavi giderleri, bütçe olanakları ölçüsünde üniversitemizce karşılanmaktadır. Alınan tedbirlere ek olarak, Afyon Kocatepe Üniversitesi İş Sağlığı ve İş Güvenliği Birimi eğitim ve denetim faaliyetleri ile iş ortamlarının güvenlik düzeyinin yükseltilmesi konusunda çalışmalarına devam etmektedir.

Kampüs genelinde alınmış olan ilkyardım tedbirleri, Fen-Edebiyat Fakültesi binasında da alınmış olup, ilkyardım talimatları asılmış ve ecza dolabı kullanıma sunulmuştur.

Engelliler için Önlemler: Afyon Kocatepe Üniversitesi, engellilere yönelik gerçekleştirmiş olduğu çalışmalar doğrultusunda “Engelsiz Üniversite” Belgesi almıştır. Bu kapsamda, fakülte ve üniversite genelinde engelliler için geniş çaplı düzenlemeler gerçekleştirilmiştir. Bunun sonucunda da üniversitemiz “Engelsiz Üniversite Ödülleri 2020”de Birincilik Ödülüne layık görülmüştür. Ayrıca Turizm Fakültesi binası engellerle ilgili gerçekleştirmiş olduğu mekânda erişim düzenlemeleri neticesinde “TURUNCU BAYRAK” adayı olmuştur. Kampüs içerisindeki her binada engelliler için hissedilebilir engelli yolları, her katta bina planını gösteren kabartmalı yönlendirme sistemleri, bina girişlerinde tekerlekli sandalye rampası ve bina içerisinde bir adet engelli asansörü bulunmaktadır. Bina girişlerinde tekerlekli sandalye rampası, binaların içerisinde engelli asansörü ve engelli lavaboları bulunmaktadır.

8-KURUM DESTEĞİ VE PARASAL KAYNAKLAR

8.1-Üniversitenin idari desteği, yapıcı liderliği, parasal kaynaklar ve dağıtımında izlenen strateji, programın kalitesini ve bunun sürdürülebilmesini sağlayacak düzeyde olmalıdır.

Üniversitenin idari desteği, yapıcı liderliği, parasal kaynaklar ve dağıtımında izlenen strateji, programın kalitesini ve bunun sürdürülebilmesini sağlayacak düzeydedir. Bu konuda aşağıda linki verilen faaliyet raporu incelenebilir.

<https://kalite.aku.edu.tr/raporlar/>

<https://sosbil.aku.edu.tr/faaliyet-raporlari/>

Türk Dili ve Edebiyatı Bölümünün program bütçesi Fen-Edebiyat Fakültesi bütçesi içerisinde yer almaktadır (Tablo 8.1). Aşağıda belirtilen kalemlerden oluşan Fen-Edebiyat Fakültesi bütçesi her yıl Temmuz ayında teklif olarak Strateji Geliştirme Daire Başkanlığı'na iletilmekte, ilgili daire başkanlığı mali yıl sonunda (Aralık ayı) Fen-Edebiyat Fakültesi bütçesini netleştirmekte ve takip eden yılın ilk ayında (merkezi bütçe onayına bağlı olarak) onaylamaktadır. Fakülte bütçesi içerisinde mali yıl süresince gelir ve giderlerin takibi yapılmakta ve ilgili daire başkanlığına bildirilmektedir. Türk Dili ve Edebiyatı program bütçesinin gelirlerinin tamamı Döner Sermaye olmaksızın Afyon Kocatepe Üniversitesi merkezi bütçesinden sağlanan destekle oluşmaktadır. İlgili destek her mali yıl, kanun ve yönetmelikler doğrultusunda değişen oranlarda düzenli olarak bölüme tahsis edilmektedir. Afyon Kocatepe Üniversitesi Fen- Edebiyat Fakültesi Bütçe Kalemleri ise;

Temel Maaşlar

Taban Aylığı

Zamlar ve Tazminatlar

Ödenekler

Sosyal Haklar

Ek Ders Ücretleri

Yabancı Uyruklu Sözleşmeli Personelin Ücretleri

Sosyal Güvenlik Primi Ödemeleri

Sağlık Primi Ödemeleri

Kırtasiye Alımları

Temizlik Malzemesi Alımları

Yurtiçi Geçici Görev Yollukları

Yurtiçi Sürekli Görev Yollukları

Posta ve Telgraf Giderleri

Bilgisayar, Bilgisayar Sistemleri ve Yazılımları

Büro ve İşyeri Makine ve Teçhizat Alımları

Makine Teçhizat Bakım ve Onarım Giderleri

Okul Bakım ve Onarımı Giderleri

Tablo 8.1. Parasal Kaynaklar ve Harcamalar
[Afyon Kocatepe Üniversitesi-Türk Dili ve Edebiyatı]

Harcama kalemi	Mali Yıl		
	Önceki yıl (Gerçekleşen) (TL)	Başvurunun yapıldığı yıl (Bütçelenen) (TL)	Sonraki yıl (Bütçelenen) (TL)
Ücretler ¹	198796	216688	234997
Yolluklar	-	2800	3100
Hizmet alımları	-	-	-
Tüketim malları ve malzemeleri alımları	-	-	-
Bakım ve onarım giderleri	-	-	-
Yatırım harcamaları	-	-	-
Döner Sermaye gelirleri ²	-	-	-
Öğrenci harçlarından düşen pay ³	72125	79338	86477
Diğer ⁴	-	-	-

¹Öğretim elemanlarının ek ders, döner sermaye vs. dâhil tüm gelirlerini belirtiniz.

²Döner sermaye gelirlerinden program kullanımı için ayrılan miktarı belirtiniz.

³Öğrenci harçlar fonundan program kullanımı için ayrılan miktarı yazınız.

⁴Miktar ve kaynak belirtiniz.

8.2-Kaynaklar, nitelikli bir öğretim kadrosunu çekecek, tutacak ve mesleki gelişimini sürdürmesini sağlayacak yeterlilikte olmalıdır.

Fen-Edebiyat Fakültesinde görevli her öğretim elemanına her yarıyılıda bir ulusal bilimsel etkinliğe katılım için yolluk-yevmiye sağlanmaktadır.

8.3-Program için gereken altyapıyı temin etmeye, bakımını yapmaya ve işletmeye yetecek parasal kaynak sağlanmalıdır.

Programda ihtiyaç duyulan altyapı temini, ilgili altyapı bakımı ve dersliklerdeki öğretim donanımı (projeksiyon cihazı, perde, tahta kalem, silgi vb.) Fen-Edebiyat Fakültesi Dekanlığı, Afyon Kocatepe Üniversitesi Rektörlüğü merkezi bütçesinden finansman talep etmektedir. Tüm temin, bakım ve işletim süreçlerinin finansmanı Rektörlük merkezi bütçeden gelen tahsisler ile gerçekleştirilmektedir.

8.4-Program gereksinimlerini karşılayacak destek personeli ve kurumsal hizmetler sağlanmalıdır. Teknik ve idari kadrolar, program çıktılarını sağlamaya destek verecek sayı ve nitelikte olmalıdır.

Fen-Edebiyat Fakültesi kapsamında idari personel (bir fakülte sekreteri, bir dekan sekreteri, bir öğrenci işleri, bir ayniyat ve bir tahakkuk) ve temizlik personeli bulunmaktadır. Fakülte bünyesinde teknik personel bulunmama ile birlikte, ihtiyaç olması halinde Bilgi İşlem Daire Başkanlığı, Yapı İşleri ve Teknik Daire Başkanlığı birimlerinden hizmet alınmaktadır. Fakültede görev yapan tüm idari personel için yaptıkları işler ile ilgili görev tanımları yapılmış olup, faaliyetlerini bu doğrultuda sürdürmektedirler.

9-ORGANİZASYON VE KARAR ALMA SÜREÇLERİ

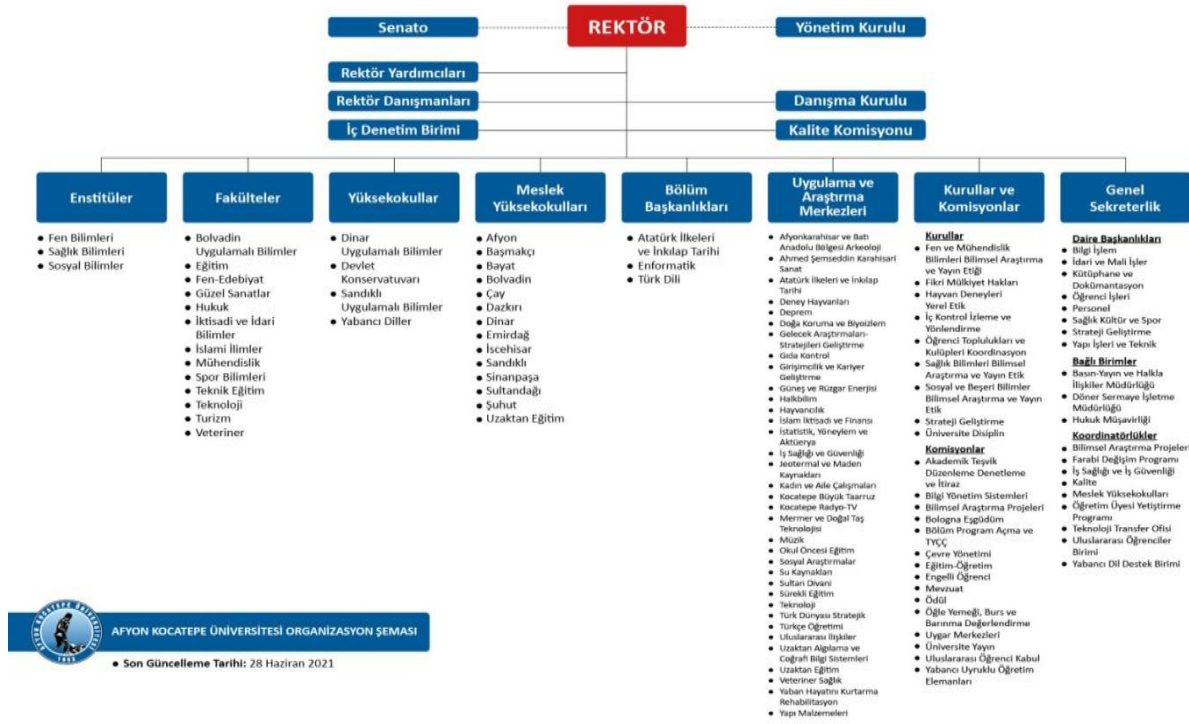
9.1-Yükseköğretim kurumunun organizasyonu ile rektörlük, fakülte, bölüm ve varsa diğer alt birimlerin kendi içlerindeki ve aralarındaki tüm karar alma süreçleri, program çıktılarının gerçekleştirilmesini ve eğitim amaçlarına ulaşılmasını destekleyecek şekilde düzenlenmelidir.

Türk Dili ve Edebiyatı Programı, Fen-Edebiyat Fakültesi bünyesinde kurulmuş bir lisans programıdır. Fen- Edebiyat Fakültesi, Afyon Kocatepe Üniversitesi Rektörlüğüne bağlı olarak görev yapar. Programın, Üniversite üst yönetimi ve Fakülteyle olan yönetsel ilişkisi Tablo 9.1a. ve Tablo 9.1b'deki organizasyon şemalarında gösterilmiştir.

Türk Dili ve Edebiyatı Bölümünde eğitim-öğretim kalitesinin artırılması ve belirlenen sorunların giderilmesi için sürekli iyileştirme çalışmaları yapılmaktadır. Bölüm Kurul toplantılarında bunun dışında, bölüm özgörevleri, program öğretim amaçları, program çıktılarının belirlenmesi, öğretim planı (müfredat) ve içeriğinin oluşturulması, eğitim-öğretim kadrosunun belirlenmesi ve eğitim-öğretim altyapısının geliştirilmesi konuları görüşülmektedir. Bölüm Kurulunda görüşülen konular ve alınan kararlar eğitim-öğretim faaliyetlerinin sürdürülmesinde önemli rol oynamaktadır. Ara sınav ve dönem sonu sınavları, öğrenci anketleri, Bölüm Kurul toplantıları, Akademik Kurul toplantıları, bölümdeki diğer komisyonların faaliyetleri ve öğretim üyelerinin görüşleri eğitim ve öğretimin sürdürülmesinde ve iyileştirilmesinde dikkate alınmaktadır. Bu kapsamda elde edilen bilgiler bölüm başkanlığı tarafından doğrudan değerlendirilmekle birlikte Bölüm Kurulu'nun da görüşleri alınmaktadır. Bölüm başkanlığının tespitleri ile Bölüm Kurulu'nun görüşleri

doğrultusunda gerekli durumlarda eğitim-öğretim faaliyetlerinin sürdürülmesine yönelik düzeltici ve geliştirici önlemler alınmaktadır.

Tablo 9.1a. Üniversite Organizasyon Şeması



Tablo 9.1b. Fen Edebiyat Fakültesi Organizasyon şeması

- PÖÖ6** Temel dil ve edebiyat bilgilerini kavrama becerisini kazanmış ve alan bilgilerini eğitim öğretim amacına yönelik olarak kullanabilecek durumda olma,
PÖÖ7 Diğer sosyal bilimler alanlarından faydalanabilme becerisine sahip olma.

SONUÇ

2021 yılında yapılan değerlendirme sonucunda programın eğitim planında iyileştirme yapılması hedeflenmişti. Bu doğrultuda Bölüm Kurulu, programın eğitim planını gözden geçirmiş, iç ve dış paydaşların görüşleri alınmıştır. Bu dönütler neticesinde program eğitim planında güncelleme ve iyileştirmeye gidilmiştir. Buna göre; 2013 yılından itibaren ekleme/çıkarma/düzeltilme vb. düzenlemeler yapılmayan ders müfredatında 2021 yılında güncelleme ve iyileştirme yapılmış, 2021-2022 eğitim-öğretim yılından itibaren de 1. Sınıflarda uygulanmaya başlanmıştır (İlgili kanıtlar için bk. 4.1. madde). 2., 3. ve 4. Sınıflarda ise 2013 müfredatı uygulanmaya devam etmektedir.

Yapılan değerlendirme sonuçlarına göre, Türk Dili ve Edebiyatı programı, öğrenci kontenjanlarının doluluğu, öğretim elemanlarının sayısı ve nitelikleri, eğitim planı vd. bakımından yeterli olduğu ve sorunsuz bir şekilde devam ettiği gözlemlenmiştir.

Türk Dili ve Edebiyatı Programının kalite ölçütleri ile ilgili değerlendirmesi yapıldığında; akademik konularda ve kariyer planlaması anlamında başarı sağlamaya dönük, sonuç odaklı bir anlayışa ve kurumsal yapıya sahip olduğu anlaşılmaktadır.